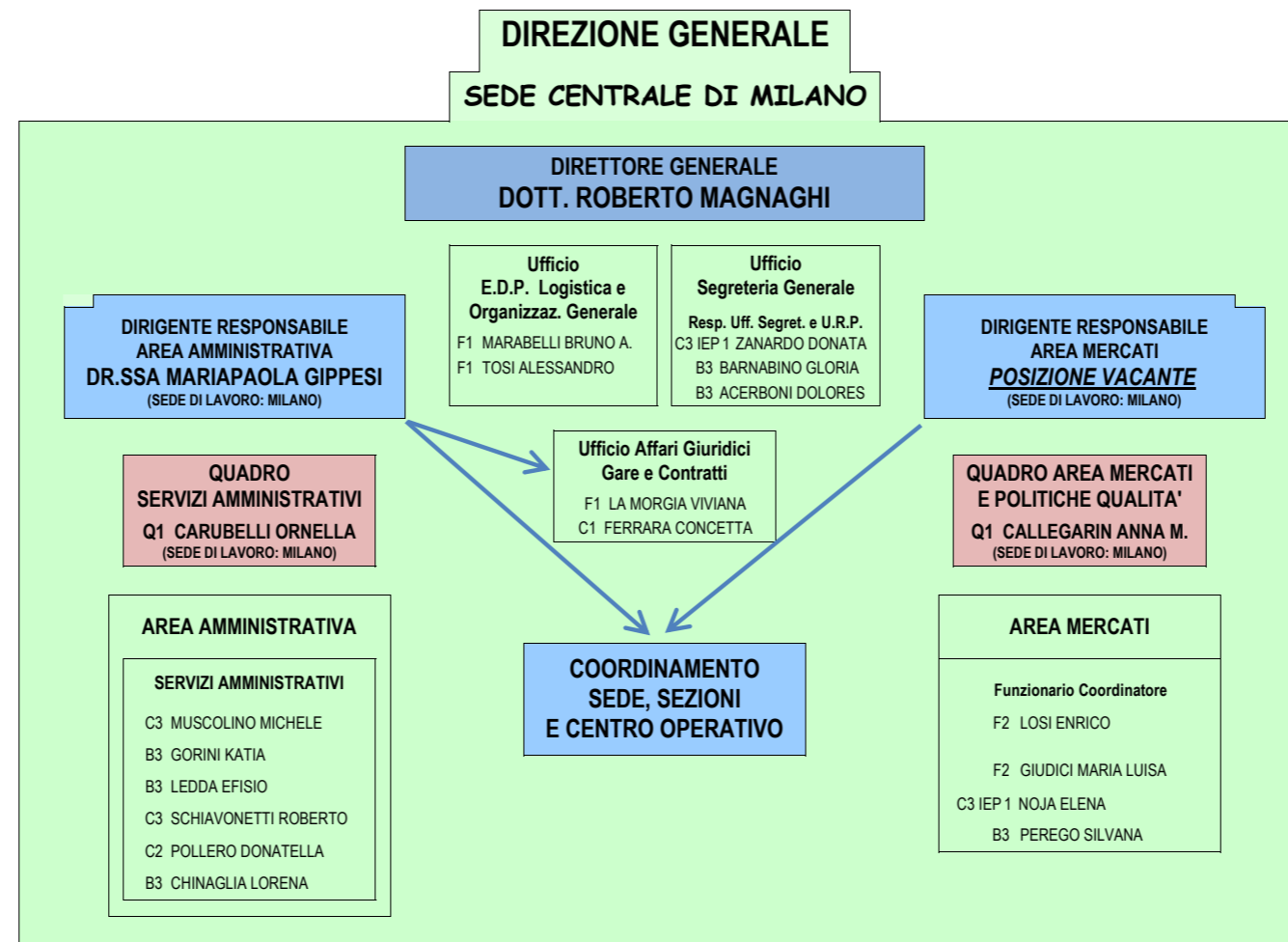


**ENTE NAZIONALE RISI**  
SEDE LEGALE - MILANO - VIA SAN VITTORE, 40

TOTALE DIPENDENTI : 81

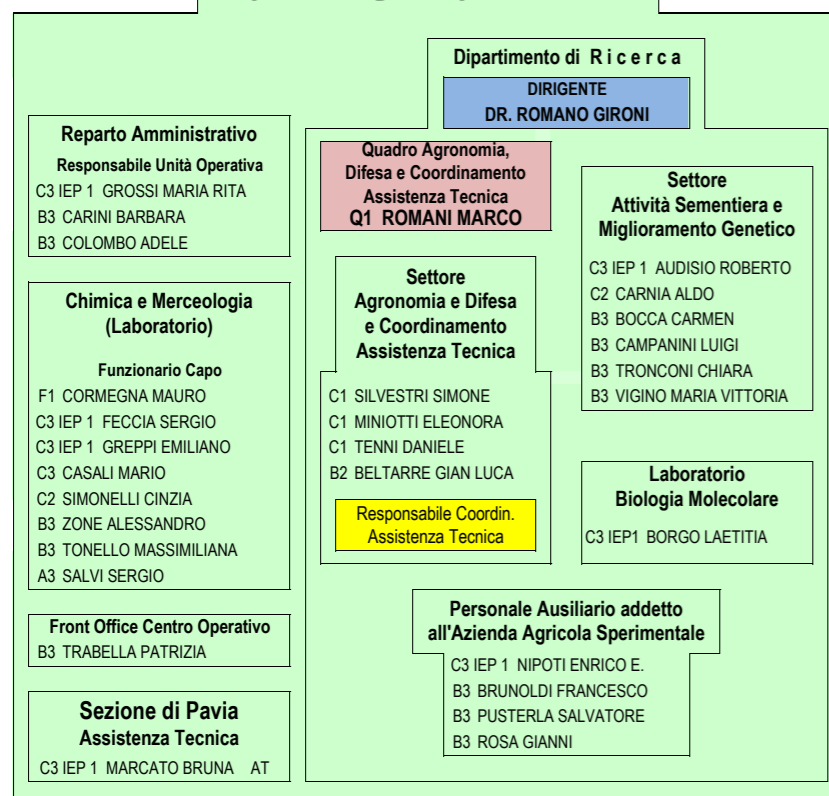
Nel Totale Dipendenti è compresa 1 posizione vacante del Dirigente Area Mercati presso la Sede Centrale

Legenda:  
AT = Assistenza Tecnica  
RT = Reparto Tecnico



**DIRIGENTE RESPONSABILE**  
**CENTRO RICERCHE SUL RISO**  
**DOTT. ROBERTO MAGNAGHI**

**CENTRO RICERCHE SUL RISO**  
**DI CASTELLO D'AGOGNA**



**CENTRO OPERATIVO**  
**ubicato a Vercelli**

