



**Newsletter di
informazioni sul riso**



**Anno 17°- n. 713
1° marzo 2024
Direttore responsabile:
Dott. Roberto Magnaghi**



News

LMR nichel – fissazione limiti *(Fonte: Nota Ente Risi)*

Con decisione del 27/02/2024 la Commissione ha normato il livello del nichel negli alimenti, prevedendo un valore pari a 1,5 mg/kg per il riso lavorato e 2,0 mg/kg per il riso semigreggio a partire dal 1° luglio 2026.

Grazie ad una attenta e scrupolosa attività svolta dal Ministero della Salute e dal Masaf, basata sui monitoraggi e sugli studi condotti dall'Ente Nazionale Risi, la Commissione ha fissato detti limiti nel rispetto della tutela del consumatore e ad un livello ragionevole per la produzione risicola nazionale e comunitaria.

L'Ente continuerà i suoi monitoraggi e completerà gli studi in corso per fornire utili informazioni al mondo produttivo.

Sondaggio semine 2024 – aggiornamento al 29 febbraio *(Fonte: Nota Ente Risi)*

Al seguente link: [Sondaggio semine 2024 -aggiornamento - Ente Nazionale Risi \(enterisi.it\)](https://www.entenazionale.it/sondaggio-semine-2024) è disponibile l'aggiornamento del sondaggio relativo alle semine del 2024.

Nel complesso risulta un incremento di poco superiore a 8.600 ettari (+4,1%) rispetto alle semine del 2023, con un incremento di 12.539 ettari per i Lunghi A e di 2.852 ettari per i Tondi, mentre il comparto dei Lunghi B risulta in calo di 6.780 ettari.

Se il dato venisse confermato dalle semine reali, la superficie tornerebbe al livello registrato nel 2022.

Ringraziamo i 1.137 produttori che hanno aderito all'invito dell'Ente e che rappresentano il 31% della superficie totale del 2023.

A breve il dazio sul riso semigreggio diminuirà a 30 €/t *(Fonte: Nota Ente Risi)*

In base alle ultime informazioni fornite dai servizi dalla Commissione europea, nel corso del primo semestre della campagna 2023/2024 (settembre-febbraio) sono stati rilasciati titoli di importazione per il riso semigreggio del codice 1006 20, esclusi i titoli di importazione per il riso Basmati, per un quantitativo pari a 101.375 tonnellate. Pertanto, a breve verrà pubblicato il regolamento che fisserà a 30 €/t il dazio per l'importazione di riso semigreggio. Il nuovo dazio rimarrà in vigore almeno fino a inizio settembre 2024 quando la Commissione effettuerà una nuova valutazione dei flussi di riso semigreggio in entrata.

Banca Mondiale e Unione europea si sono impegnate a sponsorizzare un progetto da un milione di ettari in Vietnam *(Fonte: vietnamnet.vn)*

La Banca Mondiale e l'Unione europea si sono impegnate a sponsorizzare il progetto da un milione di ettari per la produzione di riso di alta qualità e a basse emissioni di carbonio associato alla crescita verde nel Delta del Mekong fino al 2030.

Secondo il Ministro dell'Agricoltura e dello Sviluppo Rurale Le Minh Hoan, l'obiettivo principale del progetto è quello di creare mezzi di sussistenza e orientare lo sviluppo sostenibile per i coltivatori di riso.

Se lo schema pilota nel Delta del Mekong avrà successo, il progetto sarà implementato a livello nazionale, con l'obiettivo di rendere "sviluppo verde, emissioni ridotte, alta qualità" il marchio del riso vietnamita.

Carolyn Turk, direttore della Banca Mondiale in Vietnam, si è impegnata ad accompagnare e sostenere il Vietnam nell'attuazione del progetto.

Anche l'Unione Europea (UE) ha promesso più di 4,1 milioni di euro per il progetto "Trasformazione di sistemi agricoli ecologici intelligenti, sostenibili e sensibili ai cambiamenti climatici nel Delta del Mekong".



Mercato ITALIANO

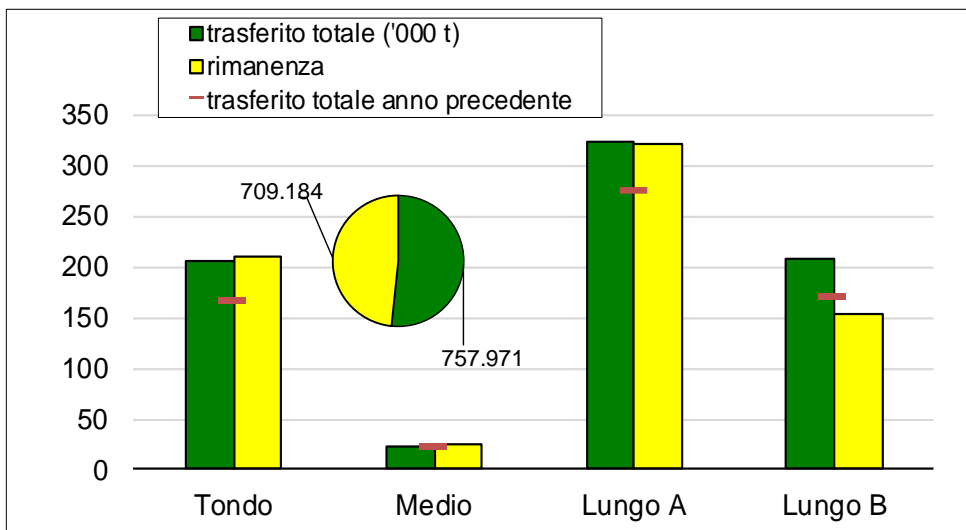
Campagna 2023/2024

Dati dal 1° settembre 2023 al 27 febbraio 2024



Trasferimenti di risone

(dati espressi in tonnellate)

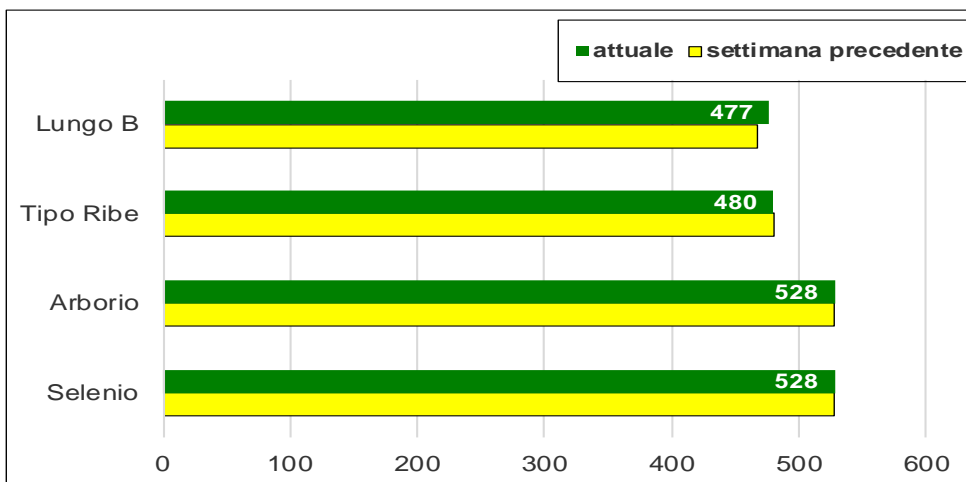


Questa settimana sono state trasferite 14.589 tonnellate di "lunghi A", 8.016 tonnellate di "lunghi B", 6.705 tonnellate di "tondi" e 416 tonnellate di "medi" per un totale di 29.726 tonnellate.

Nel complesso i trasferimenti ammontano a 757.971 tonnellate e fanno segnare un incremento di 115.429 tonnellate (+18%) rispetto alla precedente campagna. I risoni di tipo "tondo", "lungo A" e "lungo B" mostrano, rispettivamente, incrementi del 22%, del 16% e del 21%, mentre il risone di tipo "medio" evidenzia una contrazione dell'11%.

Rispetto a due anni fa i trasferimenti risultano in calo di 196.874 tonnellate (-21%).

Prezzi dei risoni di Vercelli (€/t)



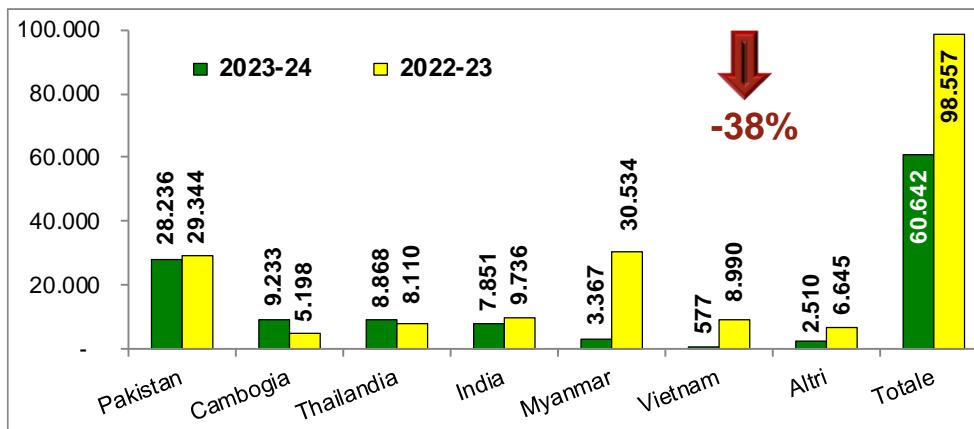
Sulla Piazza di Vercelli risulta in aumento di 10 €/t la quotazione del Lungo B. La quotazione del Tipo Ribe risulta nominale.



Importazioni in Italia

(dati espressi in tonnellate base riso lavorato)

(Fonte MAECI: titoli richiesti per semigreggio e lavorato)



Gli operatori hanno richiesto titoli di importazione per un volume pari a 60.642 tonnellate, in equivalente lavorato e risone escluso, in calo di 37.915 tonnellate (-38%) rispetto alla campagna precedente.

Il Pakistan risulta essere il principale partner commerciale italiano.

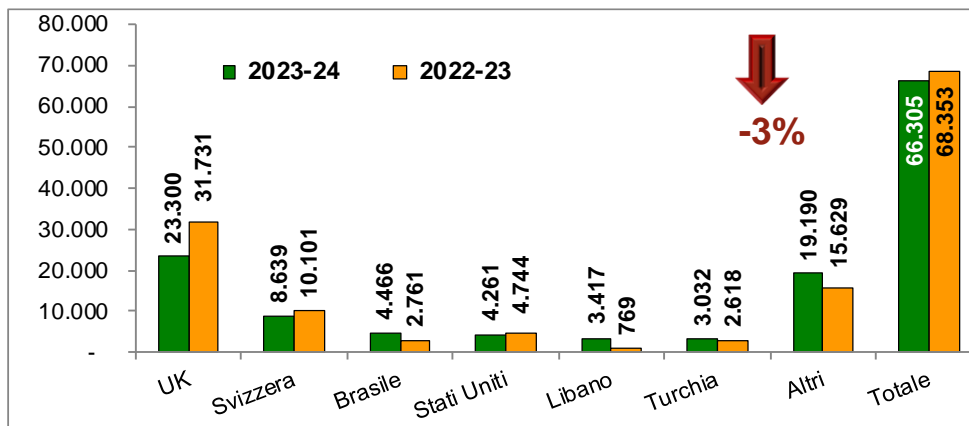
Seguono, a grande distanza, la Cambogia i cui flussi, pari a 9.233 tonnellate, risultano superiori del 78% rispetto a un anno fa e la Thailandia che con 8.868 tonnellate fa segnare un incremento del 9%.

Le importazioni di riso Indica coprono il 96,6% del volume totale importato.

Esportazioni dall'Italia

(dati espressi in tonnellate base riso lavorato)

(Fonte: dichiarazioni di esportazione dell'Ente Risi)



L'export si colloca a 66.305 tonnellate, base lavorato, in calo di 2.048 tonnellate (-3%) rispetto alla precedente campagna.

Nella settimana compresa tra il 19 e il 23 febbraio gli operatori hanno richiesto dichiarazioni di esportazione per oltre 3.100 tonnellate, di cui circa la metà destinate a due soli mercati: Regno Unito e Turchia.

I cali più significativi sono da attribuire alle minori esportazioni destinate al Regno Unito (-8.431 t; -27%) e all'Ucraina (-2.200 t; -91%). Non considerando i flussi verso tali destinazioni, l'export risulterebbe in aumento di 8.429 tonnellate (+25%).



Mercato Unione europea

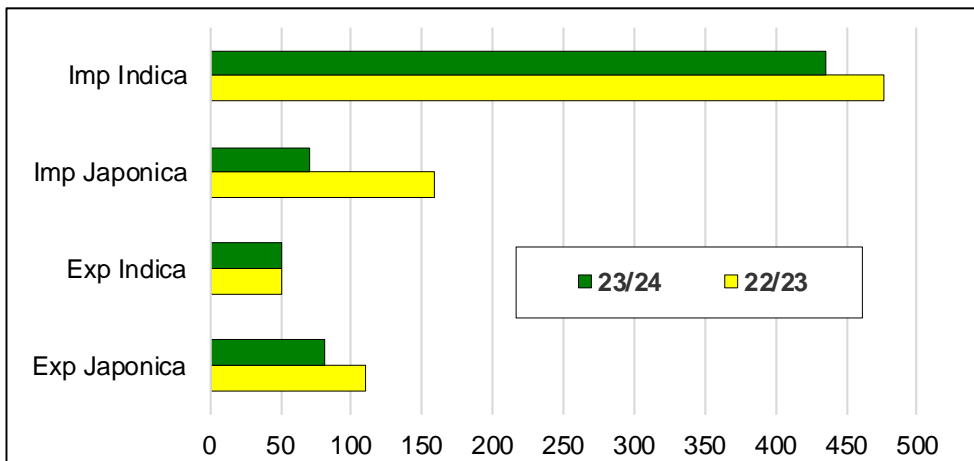
Campagna 2023/2024

Dati dal 1° settembre 2023 al 24 febbraio 2024



Import Export UE

(dati in migliaia di tonnellate - base lavorato)



Le importazioni in ambito Ue ammontano a quasi 506.000 tonnellate, in equivalente lavorato, in calo di oltre 130.100 tonnellate (-21%) rispetto allo scorso anno.

Con quasi 33.000 tonnellate il Pakistan è il primo fornitore di riso semigreggio.

Con quasi 106.000 tonnellate di riso semilavorato/lavorato, di cui circa 98.300 tonnellate di tipo Indica, risulta essere la Cambogia il primo Paese fornitore.

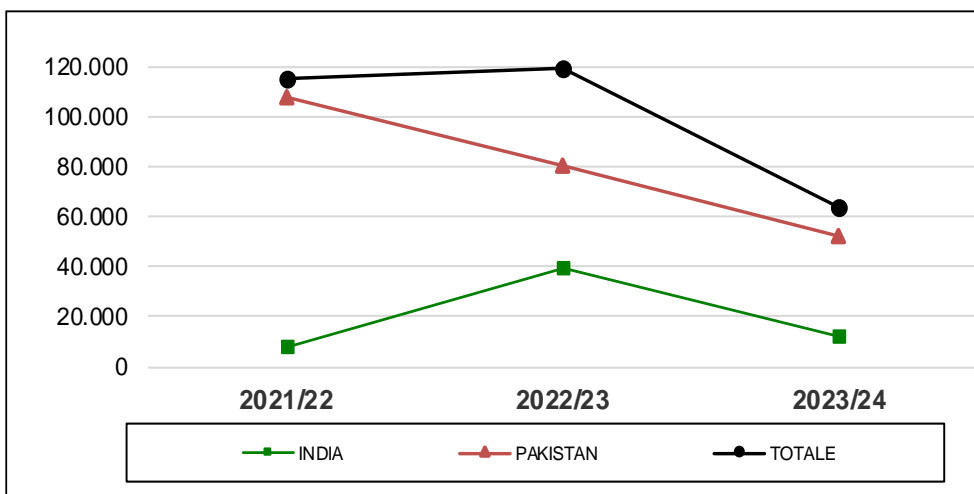
Tra gli Stati membri, la Francia è il Paese che ha importato i maggiori volumi di riso Japonica, 11.000 tonnellate circa, su un totale di circa 70.000 tonnellate, seguita dalla Spagna con circa 10.000 tonnellate.

Per quanto concerne il riso Indica, con circa 82.700 tonnellate, sono i Paesi Bassi a detenere il primato delle importazioni, seguiti dalla Francia con quasi 77.300 tonnellate.

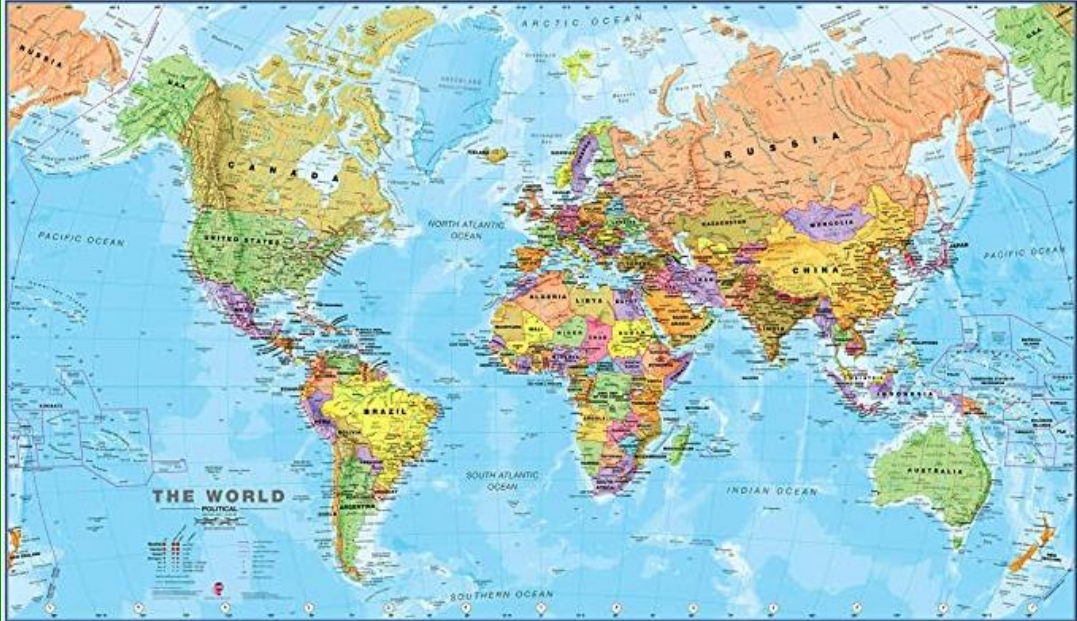
L'export totale si colloca a circa 131.900 tonnellate, in calo di quasi 29.200 tonnellate (-18%) rispetto allo scorso anno.

Import di riso Basmati

(dati in tonnellate di riso semigreggio)



I 27 Paesi Ue hanno richiesto titoli di importazione per riso semigreggio Basmati, in esenzione del dazio, per una quantità pari a 64.180 tonnellate, in calo di 55.679 tonnellate (-46%) rispetto a un anno fa.



Mercati internazionali

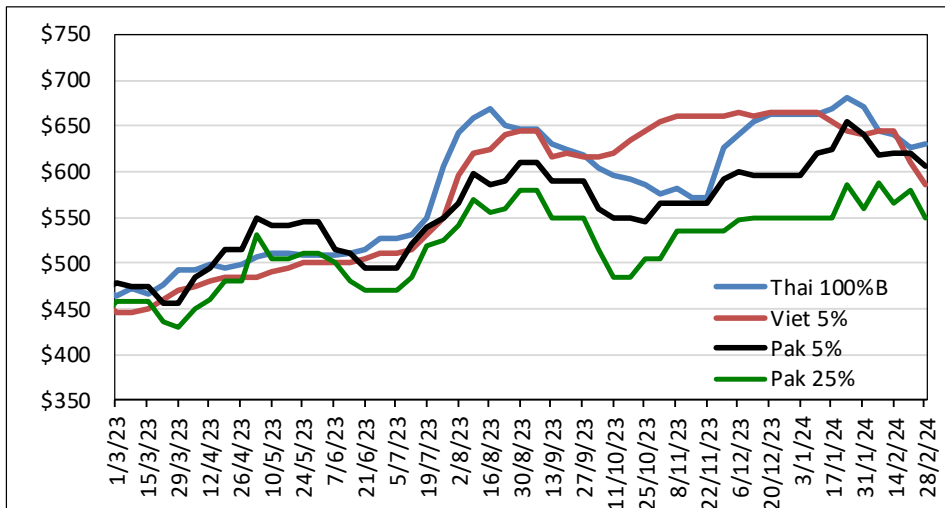
Campagna 2023/2024

Dati dal 1° settembre 2023 al 28 febbraio 2024



Andamento dei prezzi

(\$ per tonnellata)



In aumento il Myanmar 5% (+\$30), l'Usa Long grain 2/4 (+\$10) e il Thai 100%B (+\$3).

In calo l'Uruguay 5% (-\$40), l'Argentina 5% (-\$40), il Brasile Type 1 (-\$36), il Pakistan 25% (-\$30), il Vietnam 5% (-\$25) e il Pakistan 5% (-\$15).

Quotazioni settimanali

Principali quotazioni FOB del riso lavorato		
Tasso di cambio	€1 = \$1,0808	
Mercati asiatici	\$/t	€/t
Thai 100%B	630	583
Vietnam 5%	585	541
India 5%	divieto export	N.Q.
Pakistan 5%	605	560
Pakistan 25%	550	509
Myanmar 5%	665	615
Pakistan Basmati S. Kernel	1.010	934
Basmati India-prezzo minimo export	950	879
Altri mercati	\$/t	€/t
Uruguay 5%	740	685
Argentina 5%	690	638
Brasile Type 1	834	772
USA LG 2/4% Fob US Gulf	820	759
California MG 1/4% - Med -	950	879

Fonte Creed Rice Co.