



**Newsletter di
informazioni sul riso**



RisoNews

**Anno 17°- n. 709
2 febbraio 2024
Direttore responsabile:
Dott. Roberto Magnaghi**



News

Sondaggio semine 2024 (Fonte: Nota Ente Risi)

Ringraziamo gli 842 produttori che hanno fornito il proprio contributo al sondaggio semine, coprendo il 17% della superficie totale del 2023.

Nel complesso risulta un incremento di quasi 5.700 ettari (+2,7%) rispetto alle semine del 2023, per effetto degli aumenti registrati per i Medi/Lunghi A (+11.139 ettari) e i Tondi (+3.302 ettari) che superano il calo dei Lunghi B (-8.780 ettari).

Pur avendo ricevuto quasi un centinaio di risposte in più rispetto al 2023, l'Ente ha deciso di prorogare l'adesione al sondaggio fino al 29 febbraio.

Pertanto, a inizio marzo verrà pubblicato un aggiornamento sul sito dell'Ente.

	Previsione Superfici 2024 (ettari)	Superfici 2023 (ettari)	Differenza	
			ettari	%
SELENIO	12.500	14.060	-1.560	-11,09%
CENTAURO	3.100	5.016	-1.916	-38,20%
ALTRI TONDI	40.700	33.922	6.778	19,98%
TOTALE TONDO	56.300	52.998	3.302	6,23%
VIALONE NANO	3.450	3.008	442	14,68%
LOTO E SIMILARI	46.400	30.014	16.386	54,59%
S.ANDREA	2.050	1.336	714	53,39%
ROMA E SIMILARI	1.300	11.804	-10.504	-88,99%
BALDO E SIMILARI	9.600	6.341	3.259	51,40%
ARBORIO E SIMILARI	15.650	20.138	-4.488	-22,29%
CARNAROLI E SIMILARI	23.500	24.509	-1.009	-4,12%
Varie Medio + Padano + Lido + Varie Lungo A	17.250	10.911	6.340	58,10%
TOTALE MEDIO E LUNGO A	119.200	108.061	11.139	10,31%
LUNGO B	40.400	49.180	-8.780	-17,85%
TOTALE	215.900	210.239	5.661	2,69%

Sicurezza alimentare

Rapid Alert System

- Respinta alla frontiera dei Paesi Bassi una partita di riso a grani tondi proveniente dall'India per la presenza di Chlorpyrifos-methyl (0,079 mg/kg - ppm).
- Respinta alla frontiera dell'Irlanda una partita di riso proveniente dal Pakistan per la presenza di Chlorpyrifos (0,059 mg/kg - ppm).
- Inviata dalla Slovacchia una notifica di attenzione per la presenza di Acetamidiprid (0,046 mg/kg - ppm) in riso Basmati proveniente dal Pakistan.
- Inviata dalla Germania una notifica di allarme per una partita di riso proveniente dalla Cina, transitata dai Paesi Bassi, che presenta odore di oli minerali.



Mercato ITALIANO

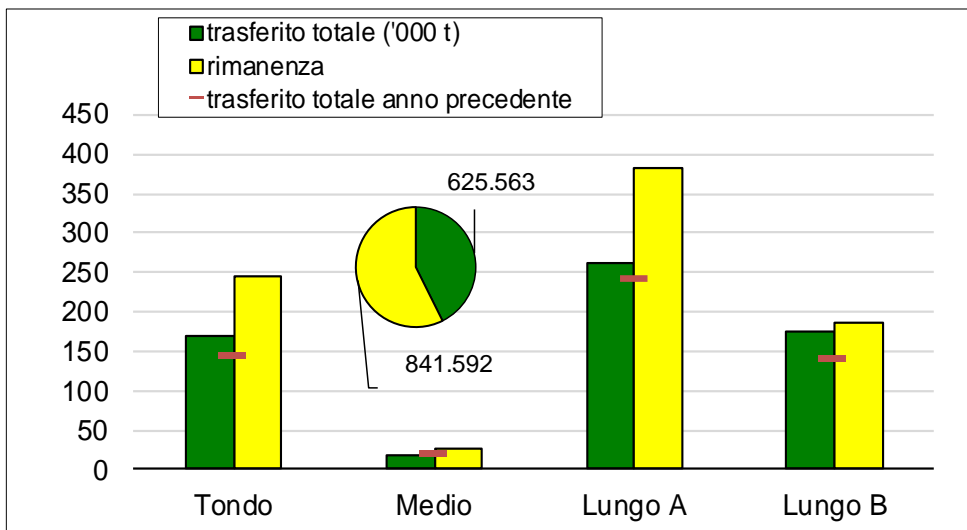
Campagna 2023/2024

Dati dal 1° settembre 2023 al 30 gennaio 2024



Trasferimenti di risone

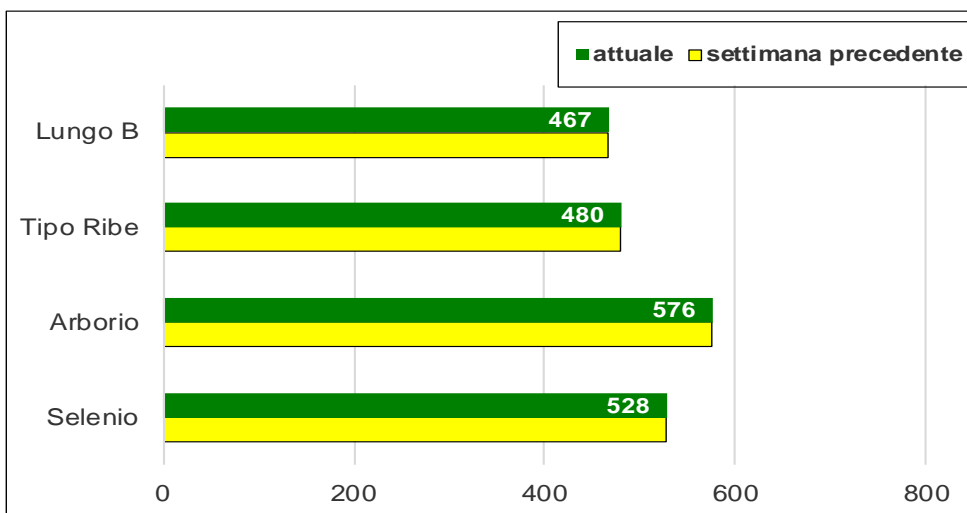
(dati espressi in tonnellate)



Questa settimana sono state trasferite 13.464 tonnellate di "lunghi A", 7.848 tonnellate di "tondi", 5.346 tonnellate di "lunghi B" e 868 tonnellate di "medi" per un totale di 27.526 tonnellate. Nel complesso i trasferimenti ammontano a 625.563 tonnellate e fanno segnare un incremento di 71.372 tonnellate (+13%) rispetto alla precedente campagna. I risoni di tipo "tondo", "lungo A" e "lungo B" mostrano, rispettivamente, incrementi del 18%, dell'8% e del 21%, mentre il risone di tipo "medio" evidenzia una contrazione del 16%.

Rispetto a due anni fa i trasferimenti risultano in calo di 186.746 tonnellate (-23%).

Prezzi dei risoni di Vercelli (€/t)



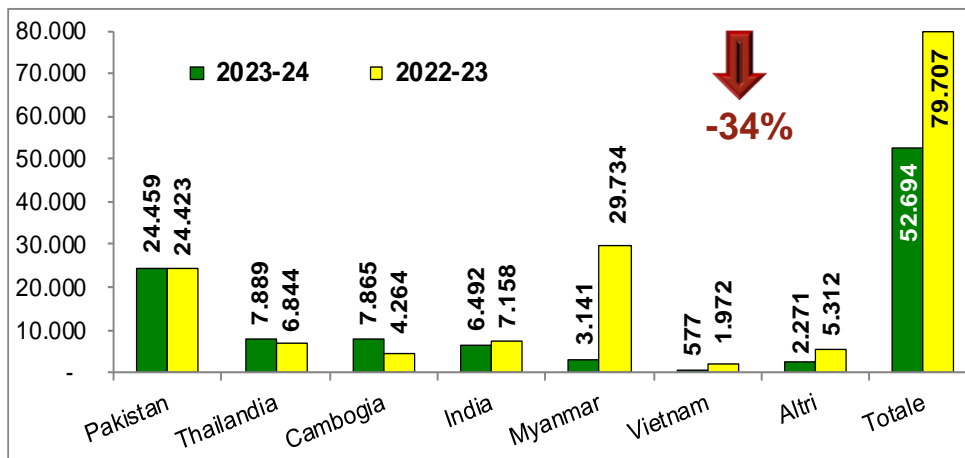
Sulla Piazza di Vercelli non si registra alcuna variazione delle quotazioni di riferimento.



Importazioni in Italia

(dati espressi in tonnellate base riso lavorato)

(Fonte MAECI: titoli richiesti per semigreggio e lavorato)



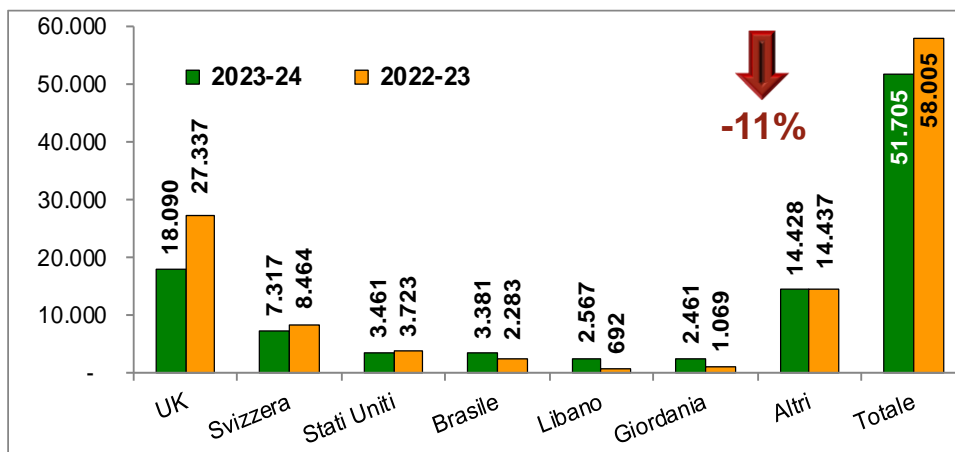
Le importazioni ammontano a 52.694 tonnellate, in equivalente lavorato e risone escluso, in calo di 27.013 tonnellate (-34%) rispetto alla scorsa campagna.

Le importazioni dal Pakistan, pari a 24.459 tonnellate, di cui 9.217 tonnellate di riso Basmati, si collocano al medesimo livello di un anno fa. Seguono la Thailandia e la Cambogia che, con oltre 7.800 tonnellate ciascuna, fanno segnare, rispettivamente, incrementi del 15% e dell'84%. Le importazioni dall'India, pari a 6.492 tonnellate, di cui 848 tonnellate di riso Basmati, risultano leggermente in calo rispetto alla precedente campagna (-666 t, -9%).

Esportazioni dall'Italia

(dati espressi in tonnellate base riso lavorato)

(Fonte: dichiarazioni di esportazione dell'Ente Risi)



Nel corso del mese di gennaio le esportazioni si sono mantenute, mediamente, ad un livello di circa l'11% inferiore rispetto allo scorso anno.

Le esportazioni verso il Regno Unito, pari a 18.090 tonnellate, risultano in calo di 9.247 tonnellate (-34%) e di ben 12.553 tonnellate (-41%) rispetto alla campagna 2021/2022.

Non considerando i flussi destinati al Regno Unito, che rappresentano il 35% del volume totale, l'export risulterebbe in aumento di 2.947 tonnellate (+10%).



Mercato Unione europea

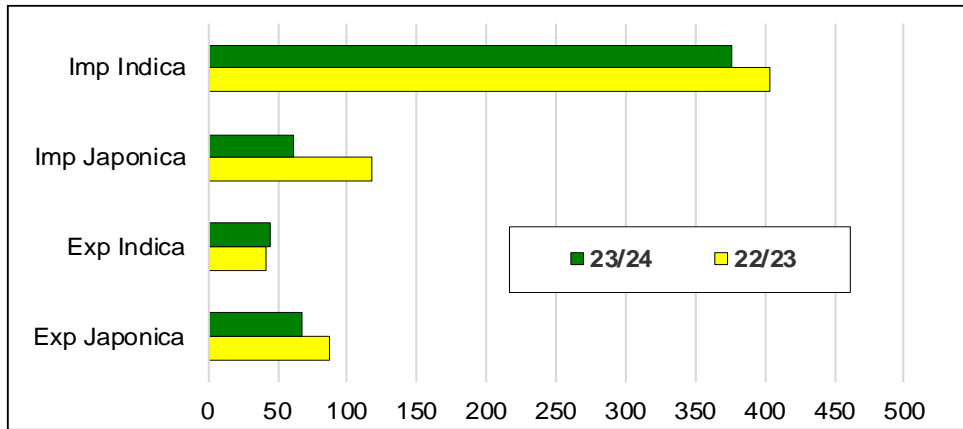
Campagna 2023/2024

Dati dal 1° settembre 2023 al 27 gennaio 2024



Import Export UE

(dati in migliaia di tonnellate - base lavorato)



Le importazioni nell'Unione europea si collocano a circa 438.100 tonnellate, in equivalente riso lavorato, in calo di circa 83.000 tonnellate (-16%) rispetto a un anno fa.

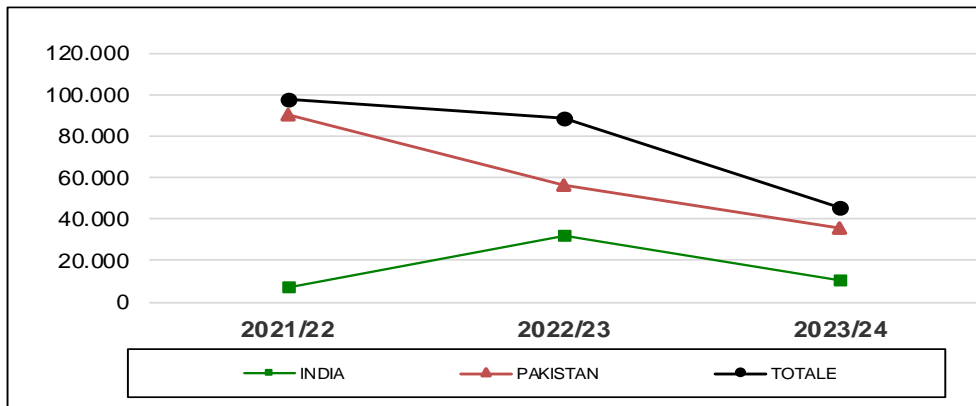
Le importazioni di risone si attestano a 30 tonnellate contro le 7.391 tonnellate della precedente campagna, quelle di riso semigreggio, di poco superiori alle 95.800 tonnellate, fanno segnare una diminuzione del 40%, mentre quelle di riso semilavorato/lavorato, pari a 342.200 tonnellate circa, risultano in calo del 3%.

Le esportazioni verso i Paesi terzi, in equivalente riso lavorato, passano dalle quasi 129.200 tonnellate di un anno fa alle circa 110.500 tonnellate attuali, risultando in calo di circa 18.700 tonnellate (-14%).

L'export di risone, pari a 772 tonnellate, risulta in calo dell'89%, quello di riso semigreggio, circa 5.800 tonnellate, fa segnare una diminuzione del 48%, mentre quello di riso semilavorato/lavorato, quasi 104.000 tonnellate, evidenzia una contrazione del 6%.

Import di riso Basmati

(dati in tonnellate di riso semigreggio)



Le importazioni di riso semigreggio Basmati, pari a 46.037 tonnellate, risultano in calo di 42.914 tonnellate (-48%) rispetto alla precedente campagna.

Le importazioni di riso Basmati di origine pakistana ammontano a 35.667 tonnellate e mostrano una diminuzione di 20.934 tonnellate (-37%), mentre quelle di origine indiana, pari a 10.370 tonnellate, fanno segnare un calo di 21.980 tonnellate (-68%).

Rispetto a due anni fa le importazioni di riso semigreggio Basmati risultano in calo di 51.707 tonnellate (-53%).



Mercati internazionali

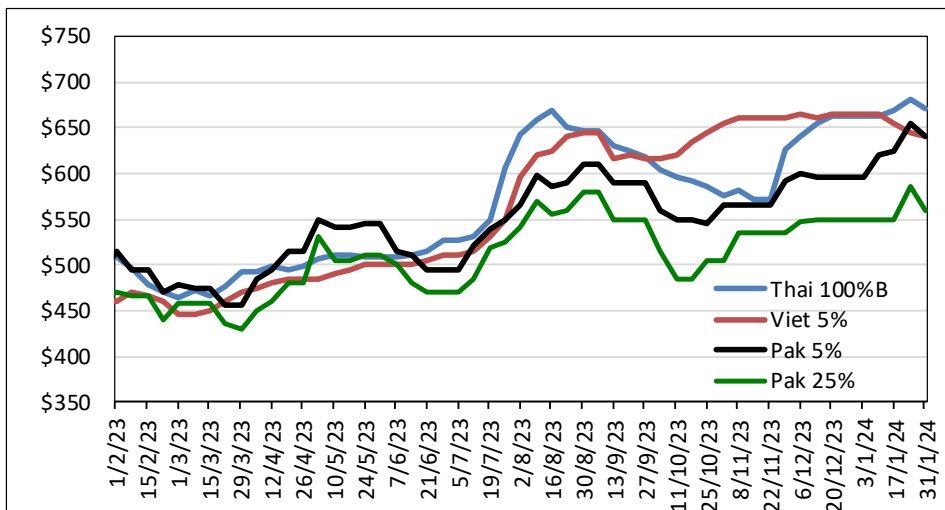
Campagna 2023/2024

Dati dal 1° settembre 2023 al 31 gennaio 2024



Andamento dei prezzi

(\$ per tonnellata)



In aumento il Pakistan Basmati S. Kernel (+\$70) e il Myanmar 5% (+\$10).

In calo l'Argentina 5% (-\$50), il Pakistan 25% (-\$25), il Pakistan 5% (-\$15), il Thai 100% B (-\$10), il Brasile Type 1 (-\$5) e il Vietnam 5% (-\$5).

Quotazioni settimanali

Principali quotazioni FOB del riso lavorato		
Tasso di cambio	€1 = \$1,0837	
Mercati asiatici	\$/t	€/t
Thai 100%B	670	618
Vietnam 5%	640	591
India 5%	divieto export	N.Q.
Pakistan 5%	640	591
Pakistan 25%	560	517
Myanmar 5%	635	586
Pakistan Basmati S. Kernel	1.015	937
Basmati India-prezzo minimo export	950	877
Altri mercati	\$/t	€/t
Uruguay 5%	820	757
Argentina 5%	740	683
Brasile Type 1	875	807
USA LG 2/4% Fob US Gulf	785	724
California MG 1/4% - Med -	950	877

Fonte Creed Rice Co.