

RISO

EVOLUZIONE DI MERCATO E SUE PROSPETTIVE

19 Dicembre 2012



Roberto Magnaghi
Direttore Generale Ente Nazionale Risi

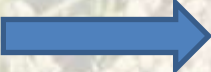


Consuntivo
Campagna 2011/2012

Campagna 2011-2012

Volume della produzione 2011

Superficie  **246.541** ettari

Raccolto  **1.555.893** tonnellate di risone

Resa agronomica  **6,31** t/ha

Produzione 2011 leggermente inferiore alla produzione del 2010 (-1,2%), attestatasi su un volume di 1.574.320 tonnellate con una resa di 6,36 tonnellate per ettaro.

Campagna 2011-2012

Vendite della produzione 2011

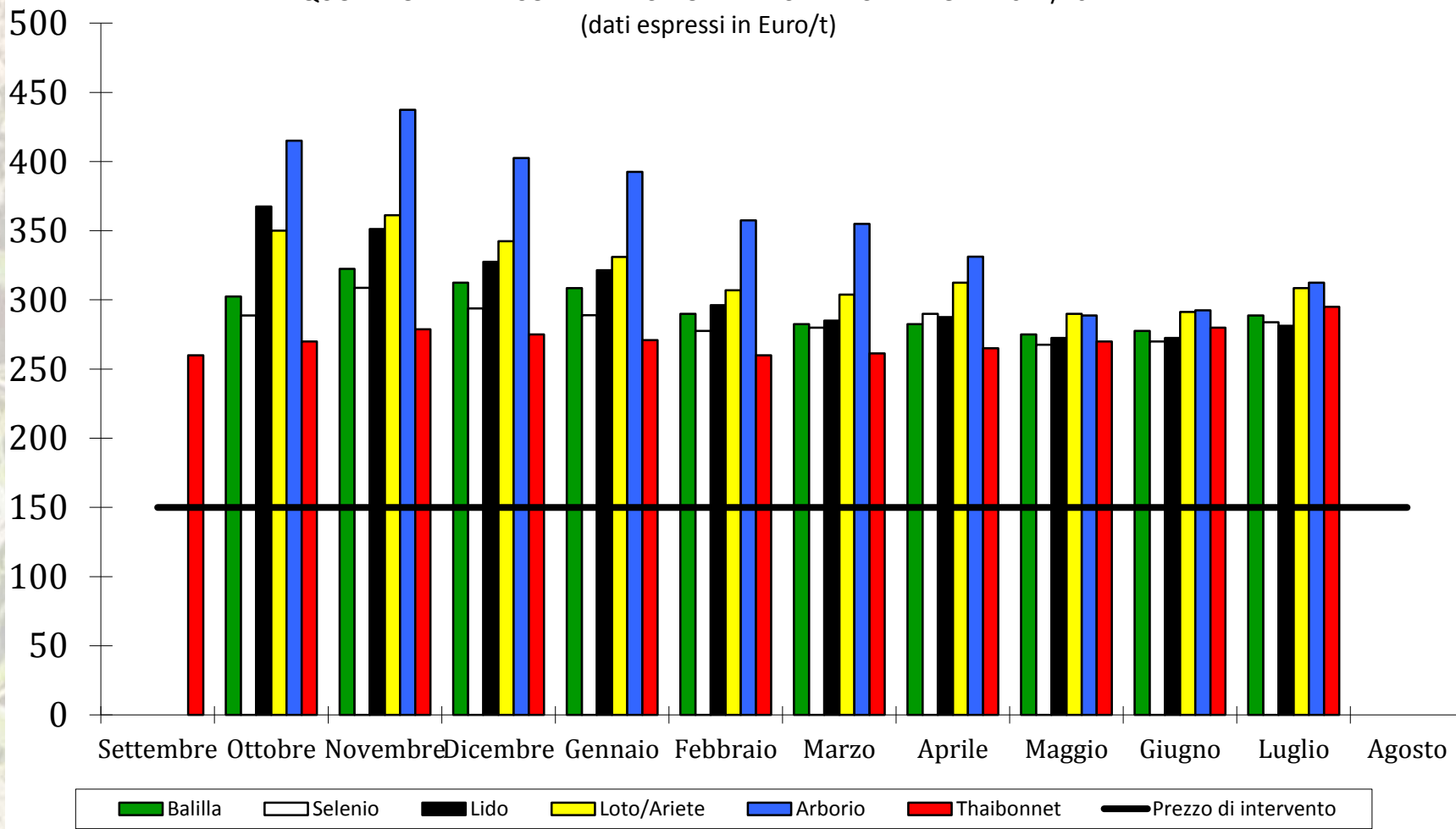
Nel corso della campagna 2011/2012 le vendite all'industria sono state pari a **1.504.841** tonnellate, inferiori di circa 40.000 tonnellate (-2,6%) rispetto alla campagna precedente.

In termini percentuali, le vendite sono risultate del tutto fisiologiche rispetto al livello produttivo; infatti, i risicoltori hanno collocato il 95% della disponibilità vendibile.

Campagna 2011-2012

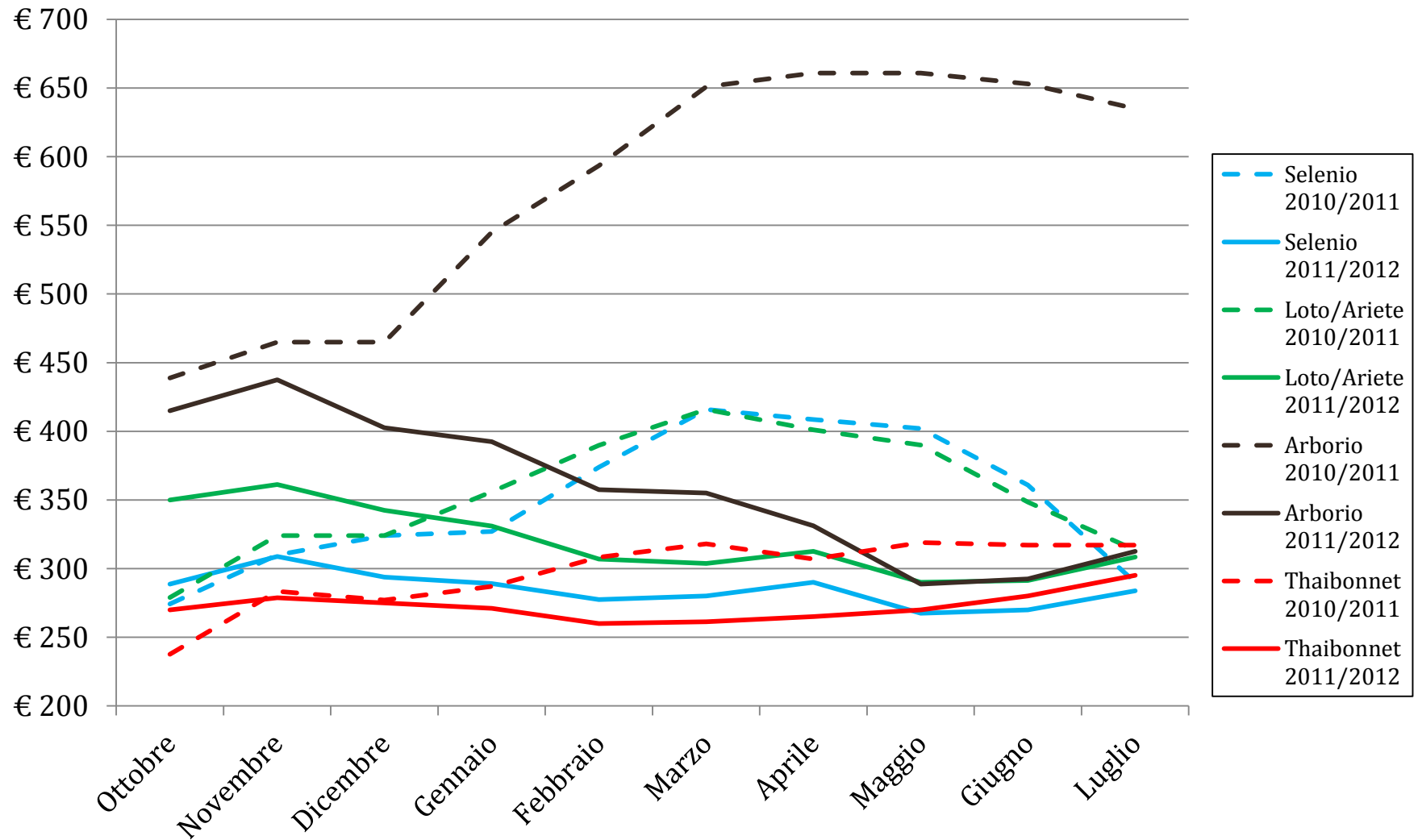
Trend dei prezzi

QUOTAZIONI DEL RISONE- MERCATO DI VERCELLI - CAMPAGNA 2011/2012
(dati espressi in Euro/t)



Campagna 2011-2012

Confronto prezzi ultime due campagne



Consuntivo 2011/2012

- Il bilancio consuntivo della campagna 2011/2012 è caratterizzato dai seguenti elementi:
 - Produzione lorda: **1.555.893** tonnellate risone (+4,4% rispetto alla stima iniziale; -1,2% rispetto alla campagna 2010/2011)
 - Produzione netta a lavorato: **890.437** tonnellate (-6,6% rispetto alla campagna 2010/2011)

Consuntivo 2011/2012

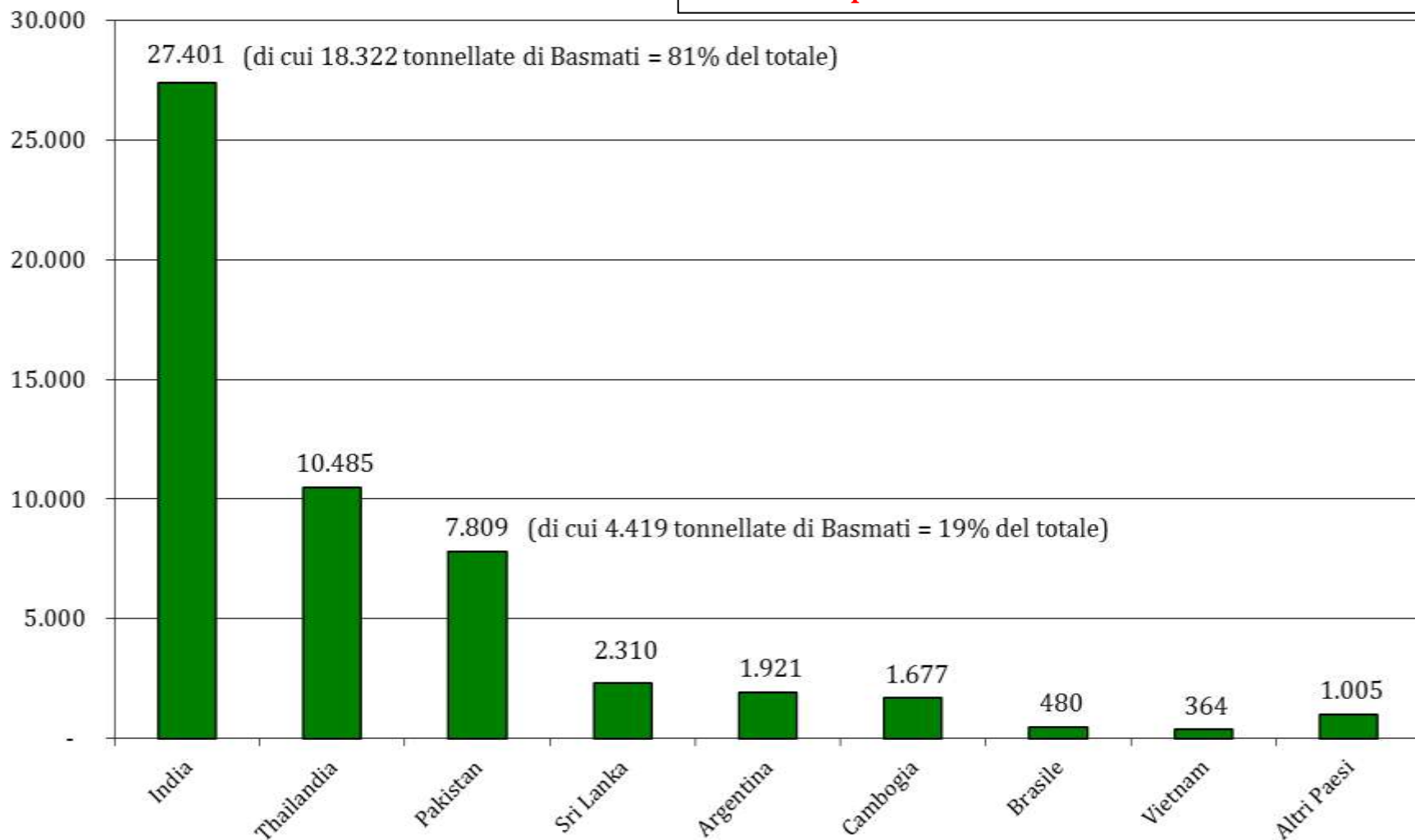
- Stock iniziali: **162.153** tonnellate
(+3,9% rispetto agli stock iniziali della campagna 2010/2011)
- Stock finali: **153.629** tonnellate
(-5,3% rispetto agli stock finali della campagna 2010/2011)
- Import totale: **77.452** tonnellate
(-2,2% rispetto alla campagna 2010/2011)
- Disponibilità vendibile totale: **976.413** tonnellate
(-4,9% rispetto alla campagna 2010/2011)

2011/2012 vs 2010/2011

(tonnellate a lavorato)	2011/2012	2010/2011	11/12 vs 10/11	11/12 vs 10/11 in %
Produzione netta	890.437	953.498	-63.061	-6,6%
+ Stock iniziali	162.153	156.071	+6.082	+3,9%
+ Import totale	77.452	79.212	-1.760	-2,2%
- Stock finali	153.629	162.153	-8.524	-5,3%
= Disponibilità vendibile	976.413	1.026.628	-50.215	-4,9%

Import commerciale 2011/2012 - Principali provenienze (dati espressi in tonnellate, base riso lavorato - fonte Ministero)

Totale import extra UE: 53.452 tonnellate



Consuntivo 2011/2012

(tonnellate a lavorato)	Tondo	Medio-lungo	Lungo B	TOTALE
Disponibilità	225.999	402.578	347.836	976.413
Italia	51.779	239.407	60.174	351.360
Unione europea	160.000	85.000	280.000	525.000
Export verso Paesi terzi	14.220	78.171	7.662	100.053

2011/2012 vs 2010/2011

(tonnellate a lavorato)	2011/2012	2010/2011	11/12 vs 10/11
Disponibilità	976.413	1.026.628	-4,9%
Italia	351.360	341.673	+2,9%
Unione europea	525.000	572.924	-8,4%
Export verso Paesi terzi	100.053	112.031	-10,7%

Andamento dell'Export italiano rispetto alla campagna 10/11

Export verso Paesi terzi: **-10,7%** (-11.978 t)

- Export di riso japonica: **-9,9%** (-10.127 t)
- Export di riso indica: **-19,5%** (-1.851 t)

Le destinazioni con le riduzioni più consistenti sono state:

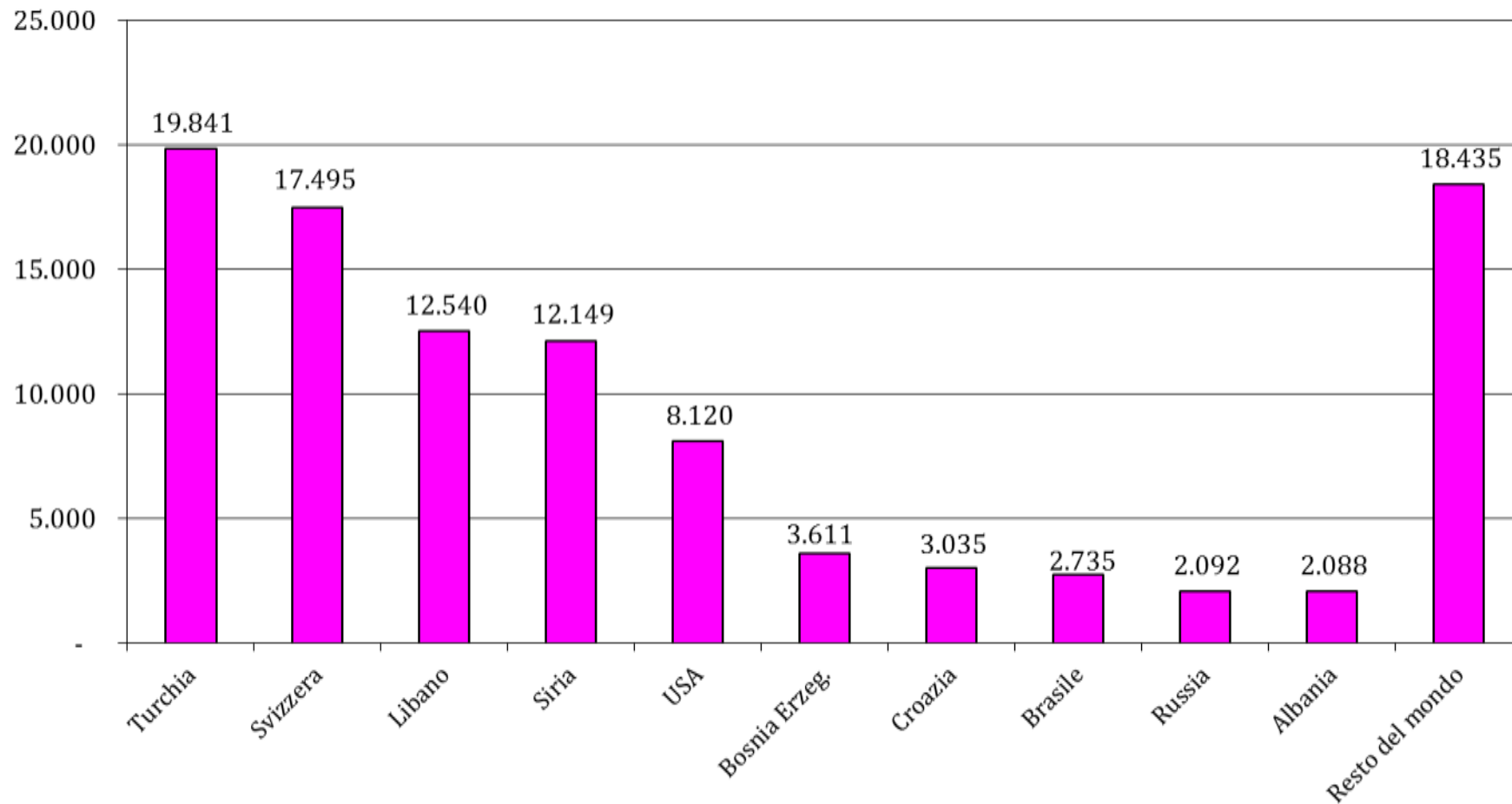
- Turchia (-6.400 t)
- Siria (-3.200 t)
- Norvegia (-3.000 t)

Le destinazioni con gli aumenti più consistenti sono state:

- Libano (+1.500 t)
- Giordania (+1.300 t)
- Sudan (+700 t)

Export commerciale 2011/2012 - Principali destinatari

(dati espressi in tonnellate, base riso lavorato - fonte ENR)



Andamento delle consegne italiane rispetto alla campagna 10/11

Consegne verso UE: -8,4% (-48.000 t)

- Consegne di riso japonica: -19.000 t (-11.000 t di tondo)
- Consegne di riso indica: -29.000 t

Consegne verso UE (zona euro): +2,7%

Consegne verso UE (zona non euro): -26,4%

Andamento delle consegne italiane rispetto alla campagna 10/11

Dettaglio per Paese delle consegne verso UE

Gli unici aumenti hanno riguardato:

- Belgio (+13.000 t)
- Germania (+12.400 t)
- Spagna (+1.800 t)
- Slovacchia (+1.600 t)
- Slovenia (+400 t)

Le riduzioni più consistenti hanno interessato:

- Polonia (-17.200 t)
- Regno Unito (-17.000 t)
- Paesi Bassi (-9.700 t)
- Rep. Ceca (-6.600 t)
- Grecia (-4.100 t)

Andamento delle consegne italiane rispetto alla campagna 10/11

Dettaglio per tipologia delle consegne verso UE

Tondo (-7%), soprattutto verso il Regno Unito.

Lunghi A (-3,3%), in particolare verso la Francia. In aumento le consegne verso la Germania.

Indica (-9%), soprattutto verso la Polonia e i Paesi Bassi. In aumento le consegne verso il Belgio e la Germania.

Mercato interno

2011/2012 vs 2010/2011

(tonnellate a lavorato)	Tondo	Medio-lungo	Lungo B	TOTALE
2011/2012	51.779	239.407	60.174	351.360
2010/2011	46.697	229.458	65.518	341.673
differenza	+5.082	+9.949	-5.344	+9.687

Considerazioni sul mercato italiano

Aumento dei tondi (+11%) giustificato da maggiori acquisti degli stranieri e degli italiani per ragioni di risparmio di spesa.

Aumento dei medi/lunghi A (+4,4%) frutto di un aumento del parboiled a scapito dei più costosi risi da mercato interno.

Riduzione dei lunghi B (-8,2%) causata da cambiamento della domanda straniera e da minor disponibilità di prodotto rispetto alla campagna precedente (-9,5%).



Preventivo
Campagna 2012/2013

Preventivo 2012/2013

	Tondo	Medio-lungo	Lungo B	TOTALE
Superficie 2012 (ha)	53.661	121.313	60.078	235.052
Superficie 2011 (ha)	53.160	127.903	65.478	246.541
Differenza in ettari	+501	-6.590	-5.400	-11.489
Differenza in %	+0,94%	-5,15%	-8,25%	-4,66%

Preventivo 2012/2013

Distribuzione della superficie 2012



217.700 ha
(92,62%)

3.500 ha
(1,47%)

360 ha
(0,16%)

9.780 ha
(4,16%)

3.300 ha
(1,41%)

420 ha
(0,18%)

Preventivo 2012/2013

	Tondo	Medio-lungo	Lungo B	TOTALE
Superficie (ha)	53.661	121.313	60.078	235.052
Rendimento (t/ha)	7,4	6,3	7,5	6,85
Prod. Lorda (t. risone)	397.093	763.395	450.584	1.611.072
Reimpiego az. (t. risone)	11.000	23.000	11.000	45.000
Produzione netta (t. risone)	386.093	740.395	439.584	1.556.072
% trasformazione	63%	59%	63%	61%
Produzione netta (t. lav)	243.239	437.286	274.740	955.265

Preventivo 2012/2013

	Tondo	Medio-lungo	Lungo B	TOTALE
Produzione netta (t. lav.)	243.239	437.286	274.740	955.265
+ Scorte iniziali	32.336	90.214	31.079	153.629
- Scorte finali	35.000	100.000	40.000	175.000
+ Importazioni totali	3.000	9.000	67.000	79.000
= Disponibilità vendibile	243.575	436.500	332.819	1.012.894
<i>Anno 2011</i>	<i>225.999</i>	<i>402.578</i>	<i>347.836</i>	<i>976.413</i>
<i>Anno 2010</i>	<i>234.789</i>	<i>407.575</i>	<i>384.264</i>	<i>1.026.628</i>
<i>Anno 2009</i>	<i>241.507</i>	<i>446.614</i>	<i>360.193</i>	<i>1.048.314</i>

Prospettive del collocamento 2012/2013

Mercato Italiano

Considerazioni generali

Nella campagna 2011/2012 il mercato italiano ha assorbito 350.000 tonnellate.

Gli elementi di base da considerare sono i seguenti:

- L'indagine Nielsen stima per il 2012 un calo dell'1,4% del consumo presso le famiglie;
- La popolazione italiana continua ad aumentare per effetto della crescita demografica della popolazione straniera che ha un consumo pro capite di riso maggiore rispetto alla popolazione italiana.

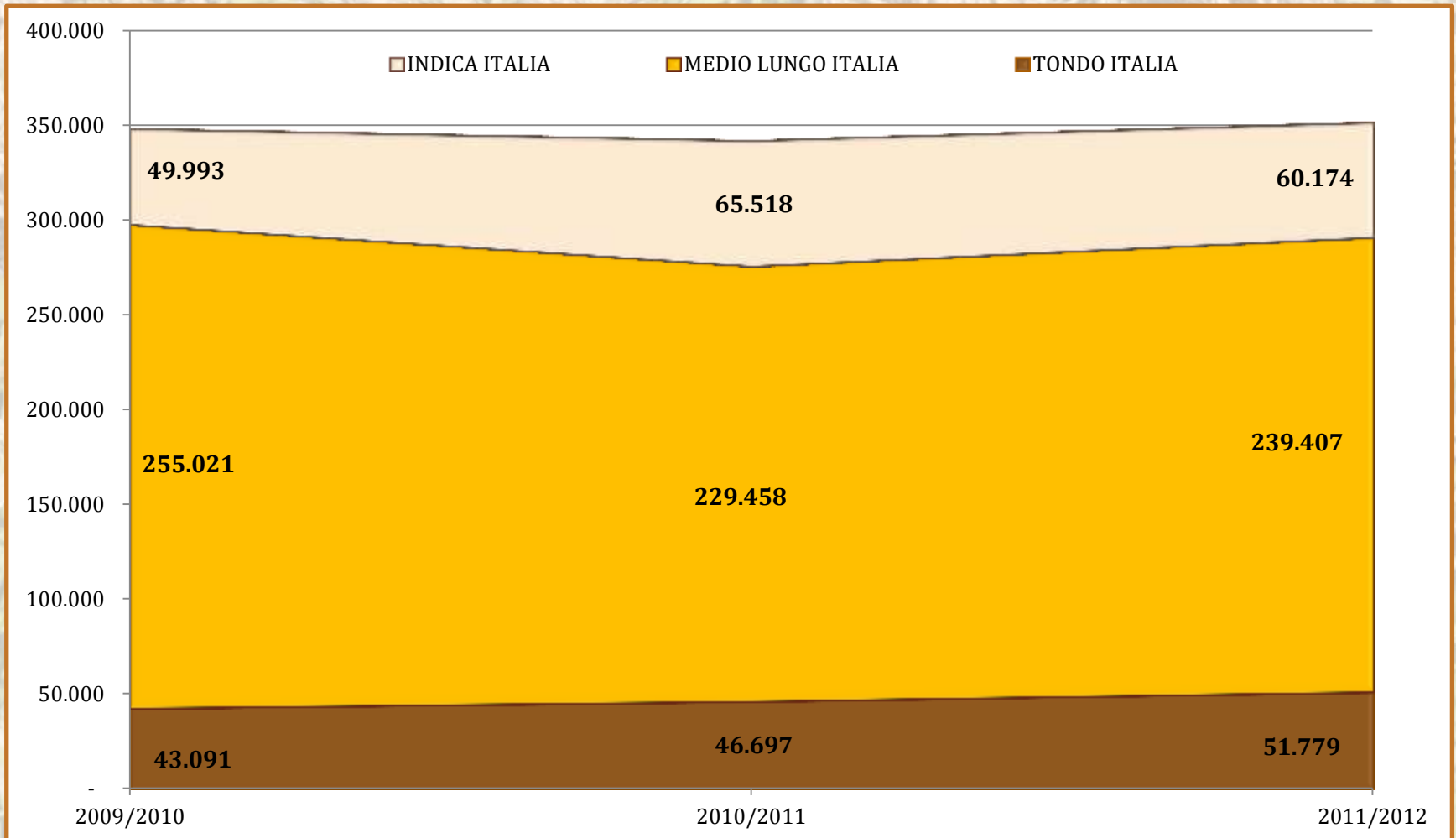
Considerazioni generali

Ne consegue che l'aumento dei consumi può essere dipeso da due fattori dominanti:

- un maggior consumo di riso nella ristorazione collettiva (ospedali, caserme, mense scolastiche, etc.) per una ragione di convenienza economica rispetto ai secondi piatti a base di proteine, considerato che la ristorazione privata sembra stabile;
- un maggior consumo da parte della popolazione straniera per le stesse ragioni sopra esposte e per l'aumento demografico in atto;
- una maggior presenza del riso nei piatti consumati fuori casa;
- un maggior utilizzo del riso nei prodotti dietetici e negli alimenti funzionali

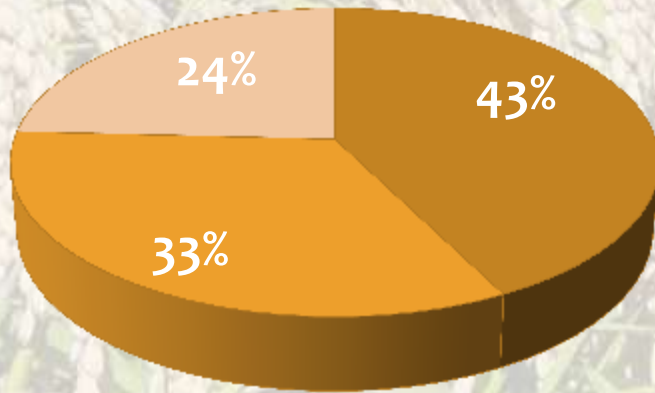
Andamento del collocamento in Italia per tipo

(dati espressi in tonnellate di riso lavorato)



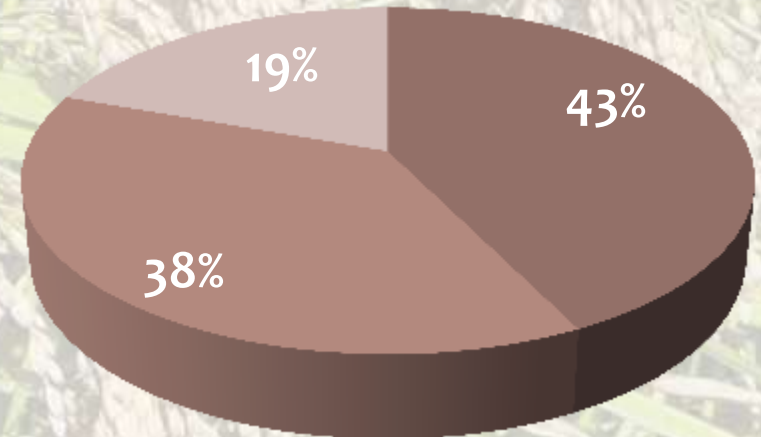
L'industria

Campagna 2009/2010



- gruppi industriali prevalenti
- altre riserie di primaria importanza
- altri operatori minori

Campagna 2011/2012



- gruppi industriali prevalenti
- altre riserie di primaria importanza
- altri operatori minori

Nella campagna 2011/2012 i principali gruppi industriali risieri hanno mantenuto la medesima quota detenuta nella campagna 2009/2010, mentre le riserie di media grandezza hanno guadagnato il 5% del mercato a scapito delle realtà industriali più piccole.



Obiettivo:

350.000 tonnellate di riso lavorato.

Prospettive del collocamento 2012/2013

Esportazione verso i Paesi terzi

Considerazioni generali

DIFFICOLTA':

Export ultime tre campagne: **-10%**

Export campagna corrente: **-12%**

Concorrenze internazionali più forti



Obiettivo:

100.000 tonnellate di riso lavorato.

Prospettive del collocamento 2012/2013

Consegne verso l'Unione europea

Considerazioni

Calo progressivo delle consegne negli ultimi tre anni.

Sostanziale tenuta degli acquisti nei paesi dell'area euro che rappresentano il 70% del volume totale.

Obiettivo:

Per collocare tutta la disponibilità della campagna 2012/2013, considerando realizzabili gli obiettivi di collocare **350.000** tonnellate sul mercato italiano e **100.000** tonnellate in esportazione verso paesi terzi, è necessario che le consegne verso l'UE raggiungano un livello di circa **560.000** tonnellate.



e dunque.....

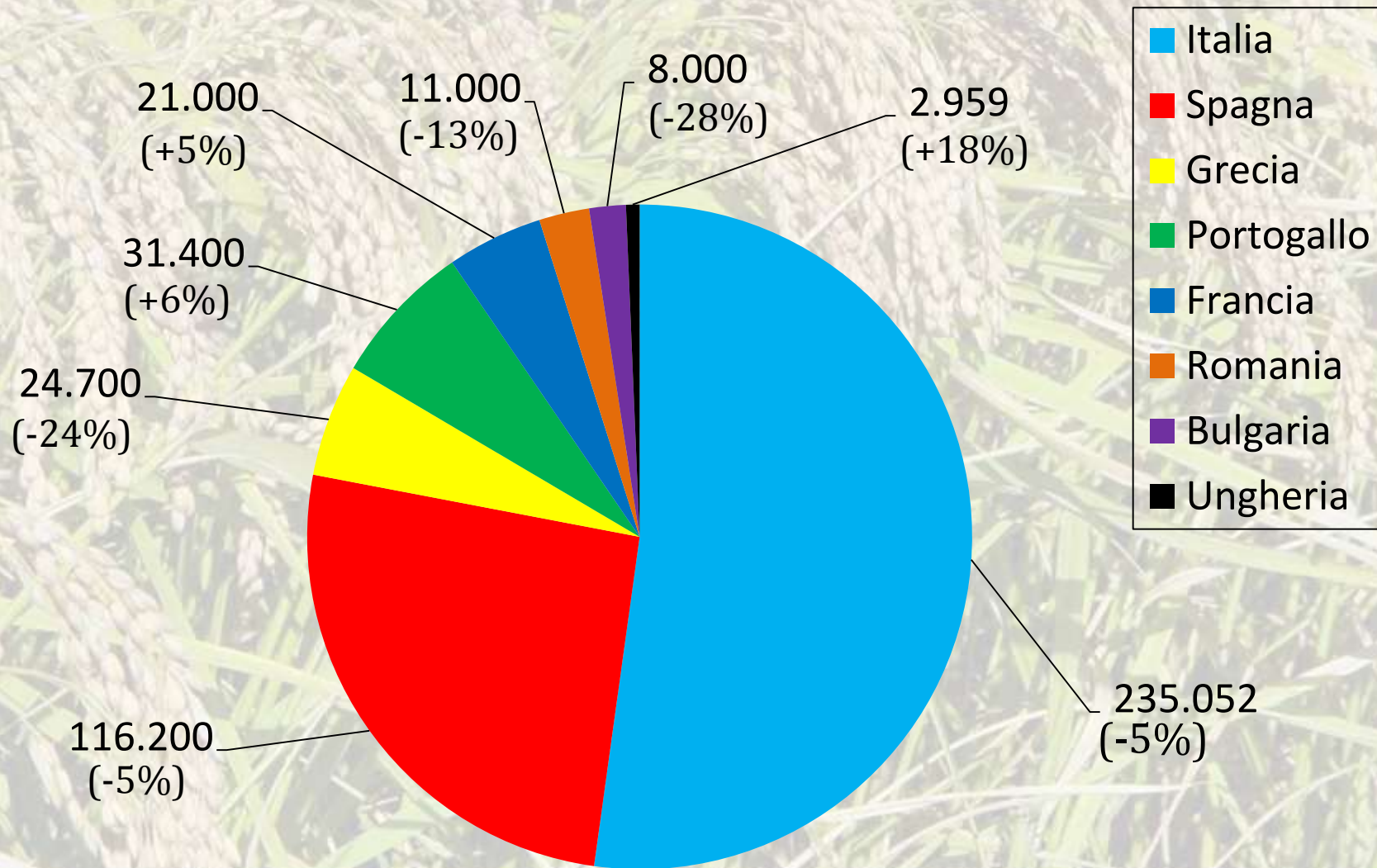
(tonnellate a lavorato)	Tondo	Medio-lungo	Lungo B	TOTALE
Disponibilità	243.575	436.500	332.819	1.012.894
Italia	50.000	240.000	60.000	350.000
Unione europea	175.575	119.500	267.819	562.894
Export verso Paesi terzi	18.000	77.000	5.000	100.000

Dati dell'Unione europea



Superficie UE nel 2012 e differenze % con 2011

(dati espressi in ettari)



Totale 2012 = 450.000 ettari, -5,5% rispetto al 2011

Bilancio UE - Totale

(tonnellate a lavorato)	06/07	07/08	08/09	09/10	10/11	Stima 11/12	Proiezione 12/13
Stock iniziali	430.000	411.000	496.000	404.000	544.000	500.000	500.000
+ Produzione al netto dei reimpieghi	1.585.000	1.675.000	1.495.000	1.883.000	1.789.000	1.713.000	1.652.000
+ Import	912.000	1.115.000	841.000	896.000	972.000	862.000	900.000
- Export	100.000	126.000	105.000	209.000	215.000	168.000	130.000
- Consumo	2.416.000	2.579.000	2.323.000	2.430.000	2.590.000	2.407.000	2.422.000
= Stock finali	411.000	496.000	404.000	544.000	500.000	500.000	500.000

Conclusioni

Il raggiungimento del bilancio obiettivo sarà strategico per le semine 2013.

Prezzi di mercato più soddisfacenti e fluidità del mercato potranno evitare un'ulteriore riduzione della superficie investita a riso per dare alla filiera l'opportunità di non perdere le quote di mercato che sono state conquistate con sforzo di tutti.



Grazie per l'attenzione!