

ENTE NAZIONALE RISI

SEDE LEGALE - MILANO - VIA SAN VITTORE, 40

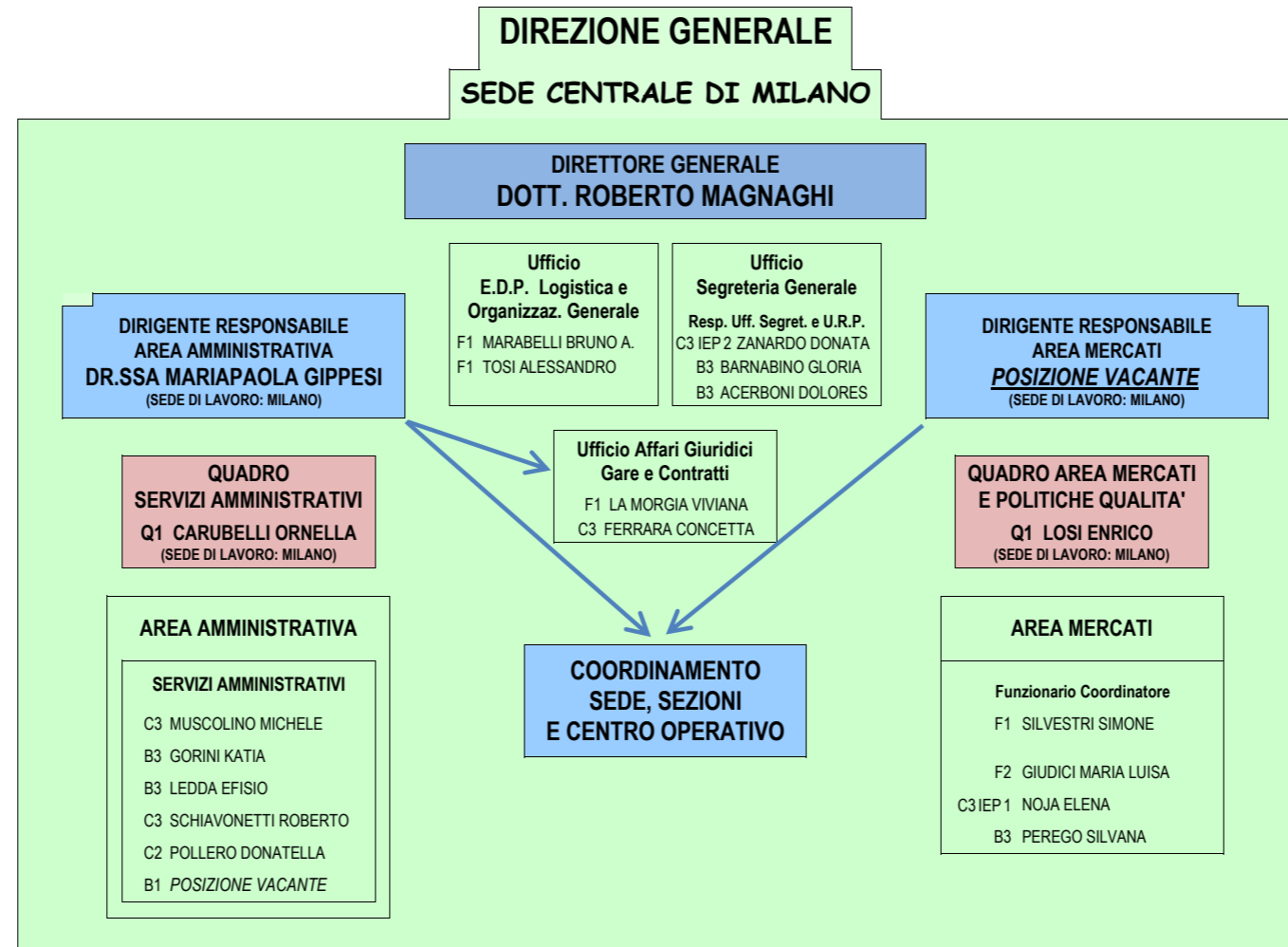
TOTALE DIPENDENTI : 80

Nel Totale Dipendenti sono comprese le seguenti 6 posizioni vacanti:

- 1 posizione vacante Dirigente Area Mercati Sede Centrale
- 1 posizione vacante area B Servizi Amministrativi Sede Centrale
- 1 posizione vacante area B Reparto Amministrativo C.R.R.
- 1 posiz. vacante area A Laboratorio Chimica e Merceologia C.R.R.
- 1 posizione vacante C1 Laboratorio Biologia Molecolare C.R.R.
- 1 posizione vacante C3 di Responsabile Sezione di Vercelli

Legenda:

AT = Assistenza Tecnica
RT = Reparto Tecnico



DIRIGENTE RESPONSABILE
CENTRO RICERCHE SUL RISO
DOTT. ROBERTO MAGNAGHI

CENTRO RICERCHE SUL RISO
DI CASTELLO D'AGOGNA

