

ENTE NAZIONALE RISI

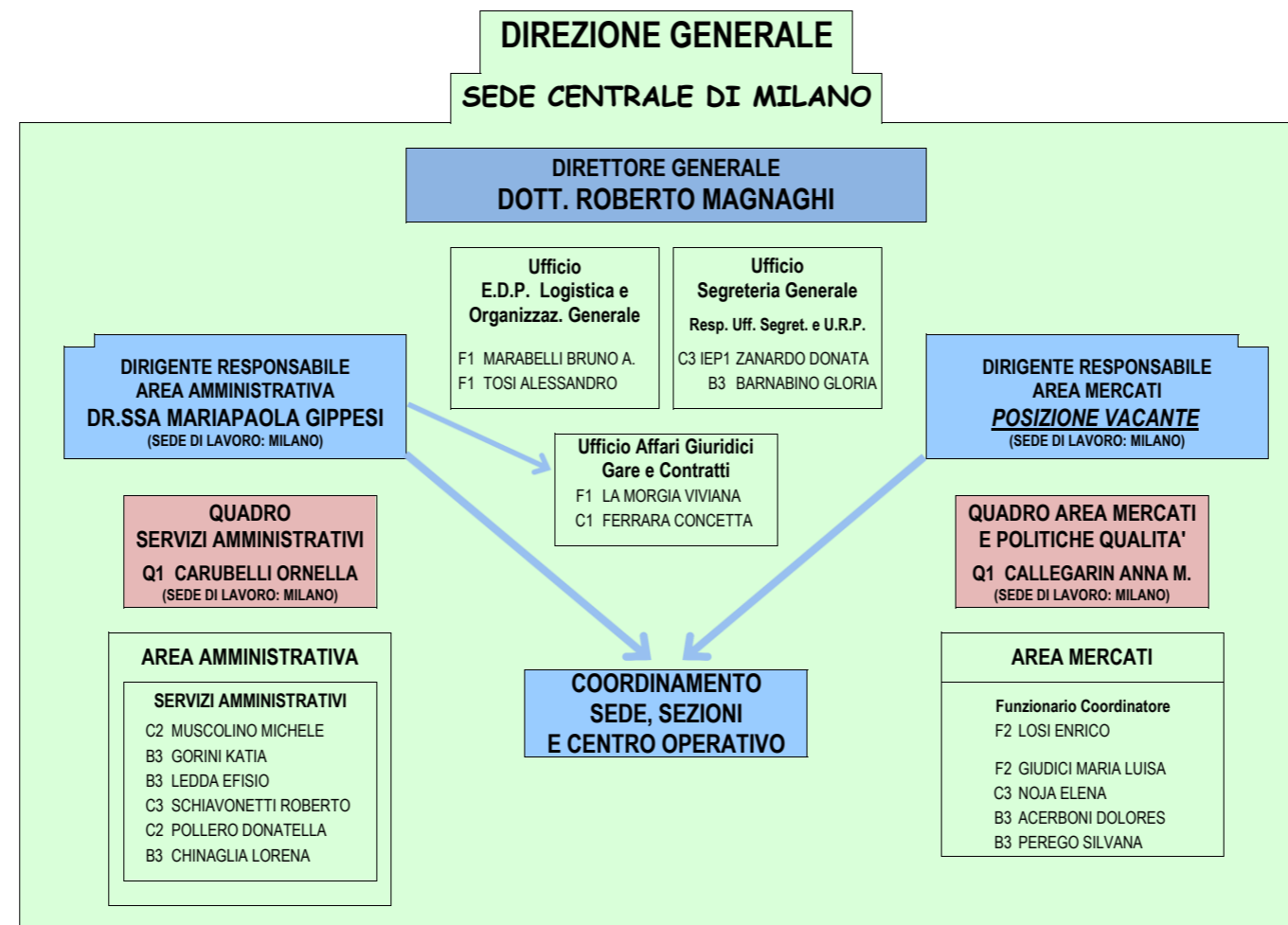
SEDE LEGALE - MILANO - VIA SAN VITTORE, 40

TOTALE DIPENDENTI : 81

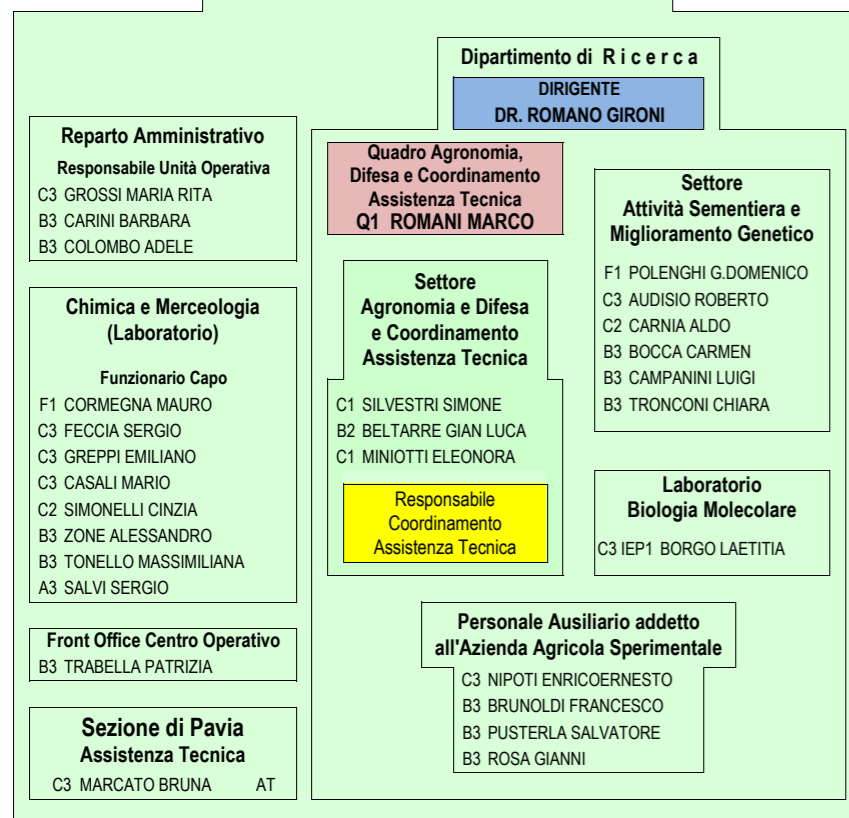
Nel Totale Dipendenti è compresa
n. 1 posizione vacante di Dirigente
Area Mercati Sede Centrale

Legenda:
AT = Assistenza Tecnica
RT = Reparto Tecnico

**DIRIGENTE RESPONSABILE
CENTRO RICERCHE SUL RISO
DOTT. ROBERTO MAGNAGHI**



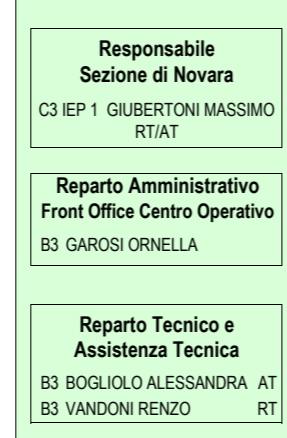
**CENTRO RICERCHE SUL RISO
DI CASTELLO D'AGOGNA**



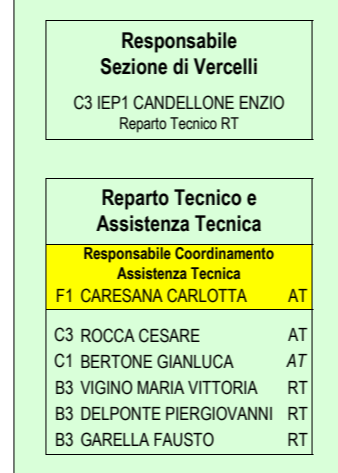
**CENTRO OPERATIVO
ubicato a Vercelli**



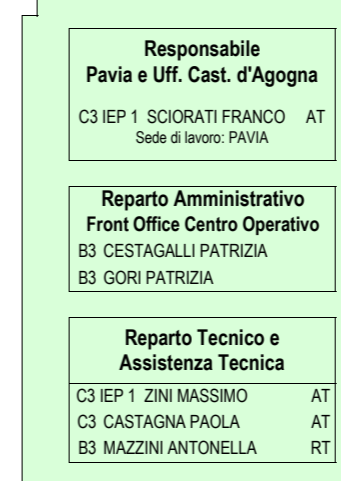
**SEZIONE
DI
NOVARA**



SEZ. DI VERCELLI



**SEZIONE
DI
PAVIA**



**SEZIONE
DI
CODIGORO**

