



**LA COLTIVAZIONE DEL RISO
IN PROVINCIA DI NOVARA
NEL 2013
SITUAZIONE DI MERCATO**

NOVARA 15 gennaio 2014

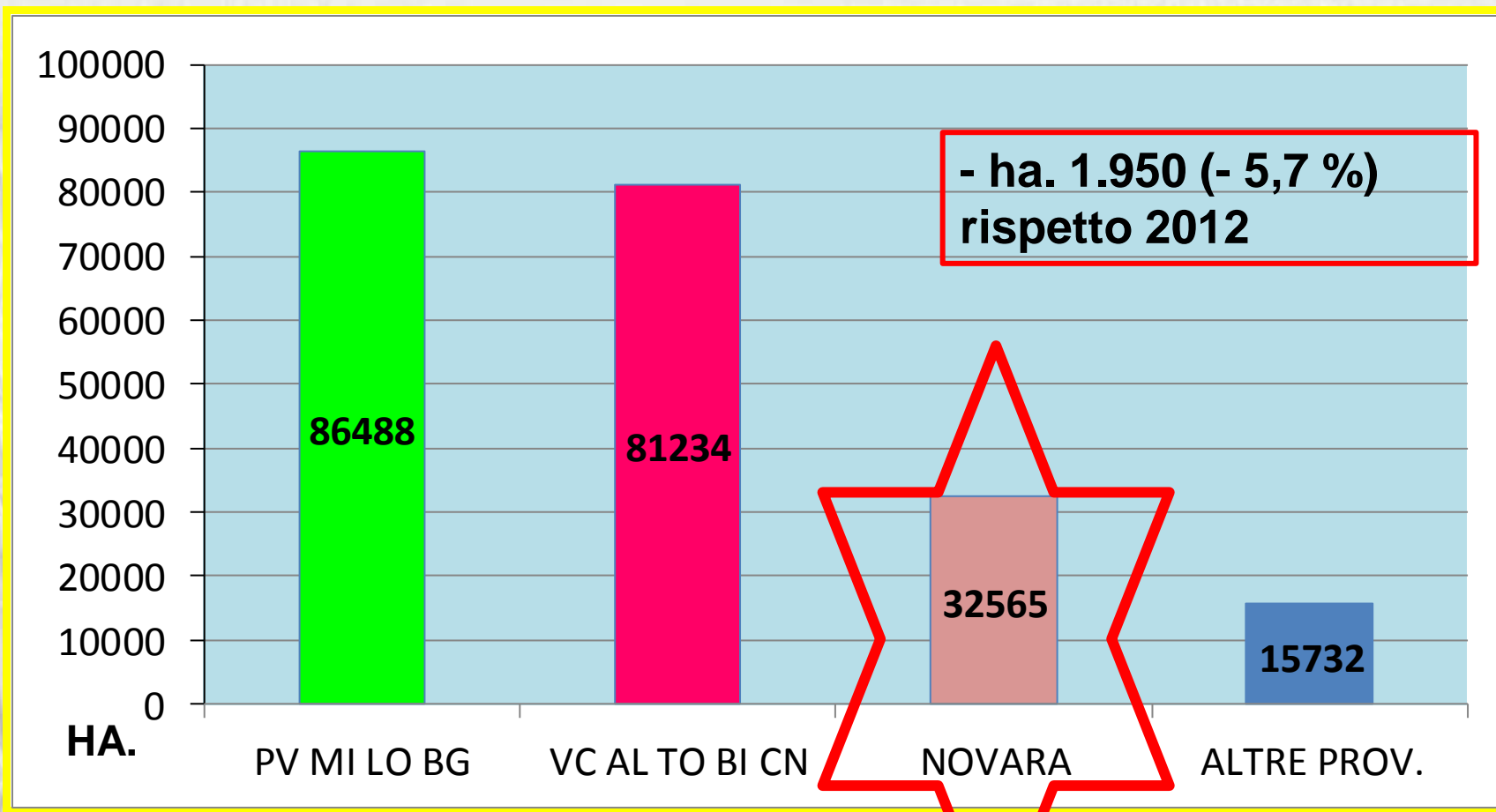
Istituto Istruzione Superiore G. Bonfantini

RELATORE: Massimo Giubertoni ENR Sez. Novara



SUPERFICIE A RISO IN ITALIA 2013

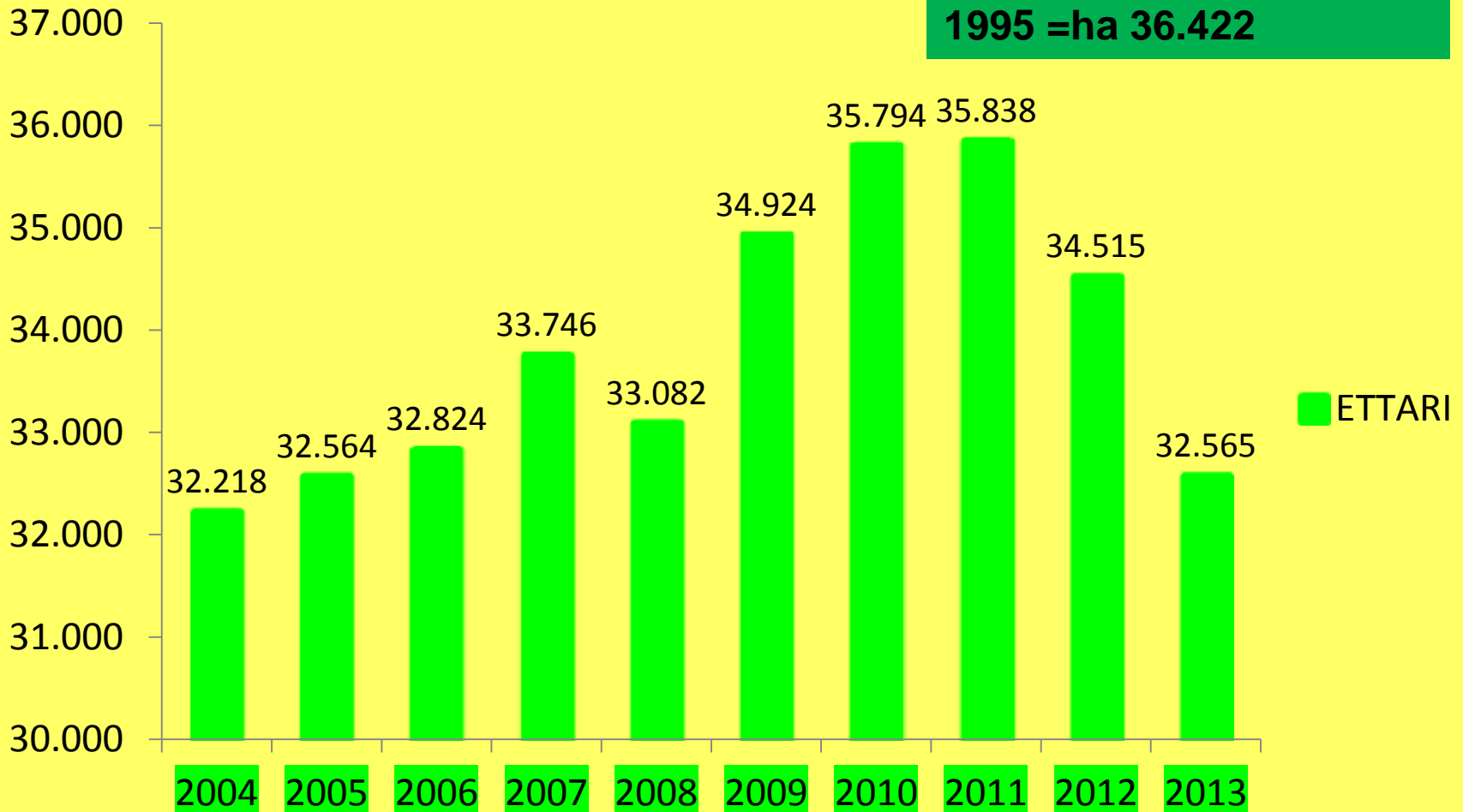
ha 216.019 (- 19.032 ha. – 8,10 % 2012)



SUPERFICE A RISO IN PROVINCIA DI NOVARA ULTIMI DIECI ANNI

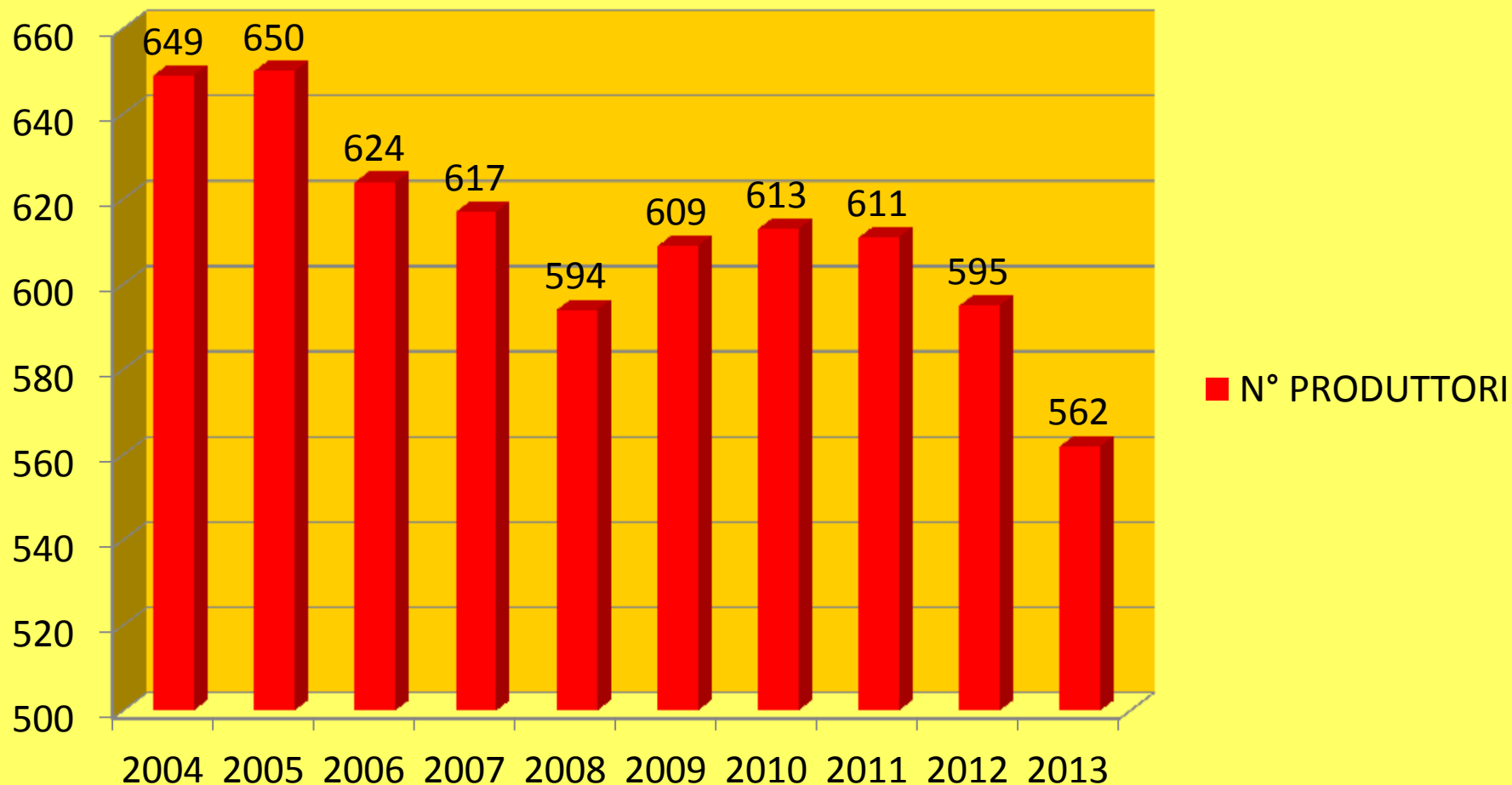
ETTARI

RECORD STORICO
SUPERFICIE A RISO
1995 = ha 36.422



NUMERO PRODUTTORI RISO IN PROVINCIA DI NOVARA DAL 2004 AL 2013

N° PRODUTTORI



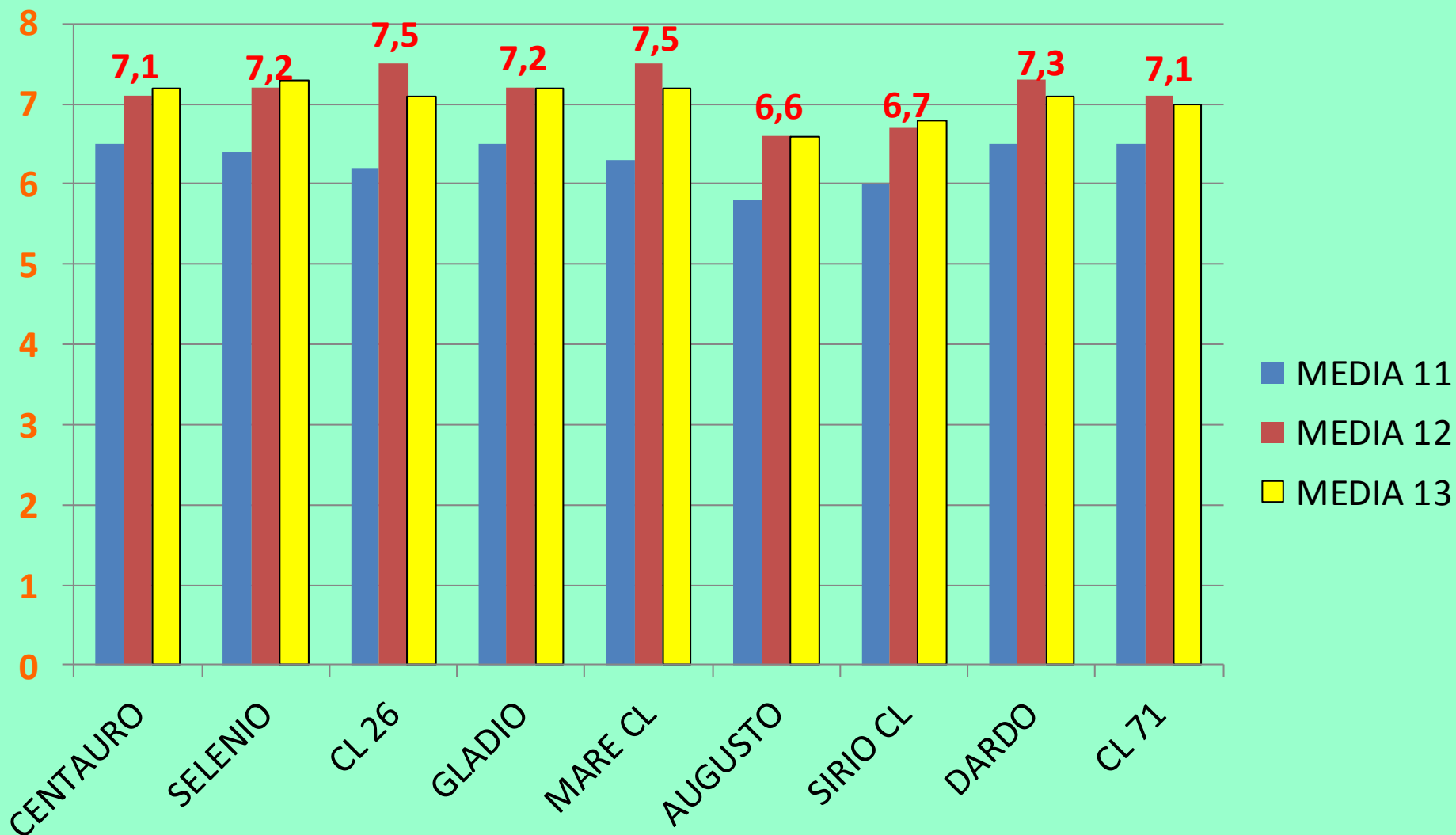
RIPARTIZIONE VARIETALE RISO 2013 IN PROVINCIA DI NOVARA TOTALE ha 32.565

VARIETÀ	ETTARI	% SUL TOTALE
CENTAURO	6.454	20
GLADIO	2.744	8,4
CL 26	2.626	8
SIRIO CL	2.291	7
DARDO	2.209	6,8
SELENIO	2.066	6,3
AUGUSTO	1.549	4,6
CL 71	1.463	4,5
MARE CL	1.366	4,2
LUNA CL	911	2,8



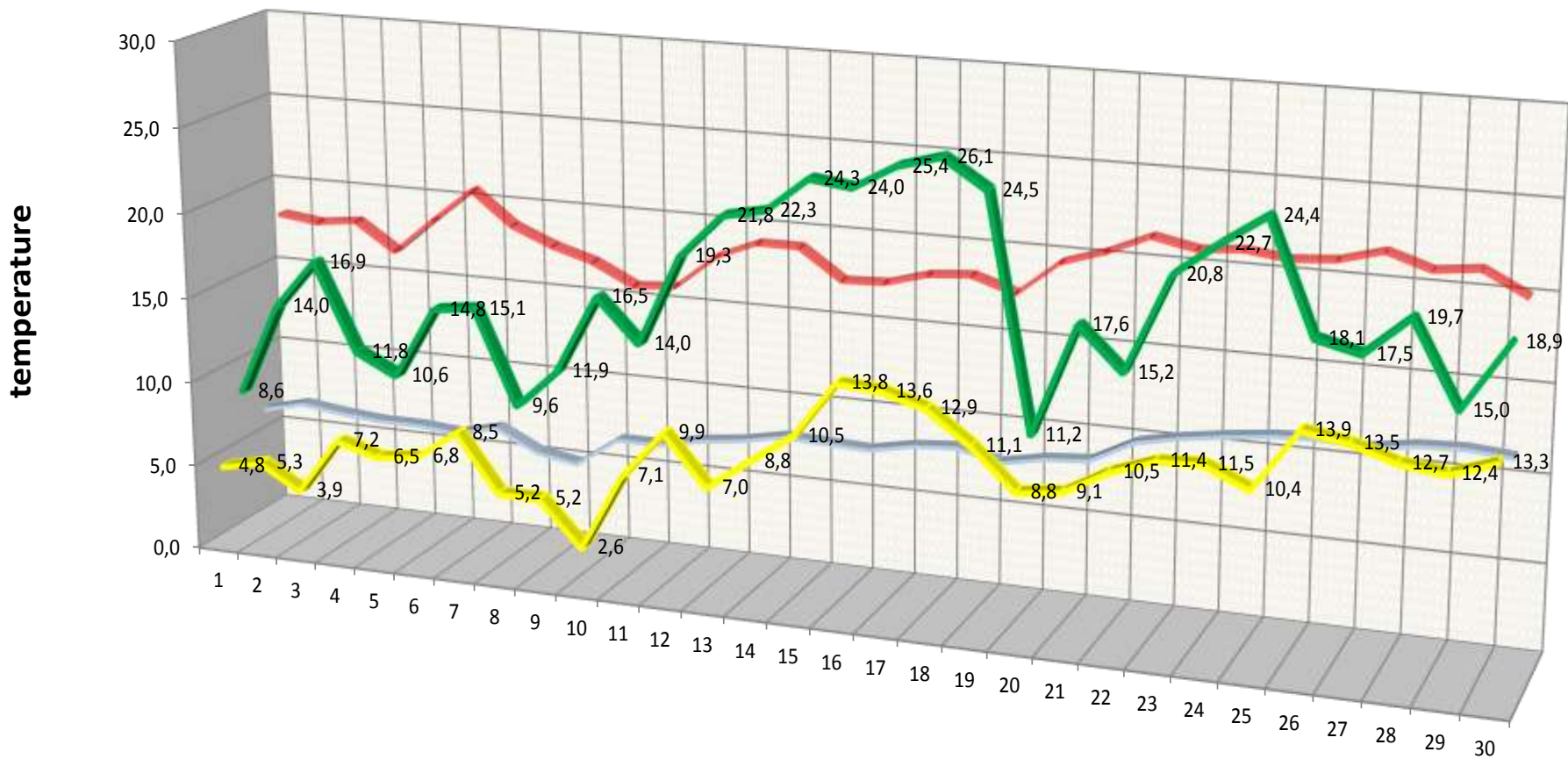
PRODUZIONE MEDIA VARIETALE 2011-2013

MEDIE PROV. 2011= 62,27 2012= 70,20 2013= 69,68(stimata)



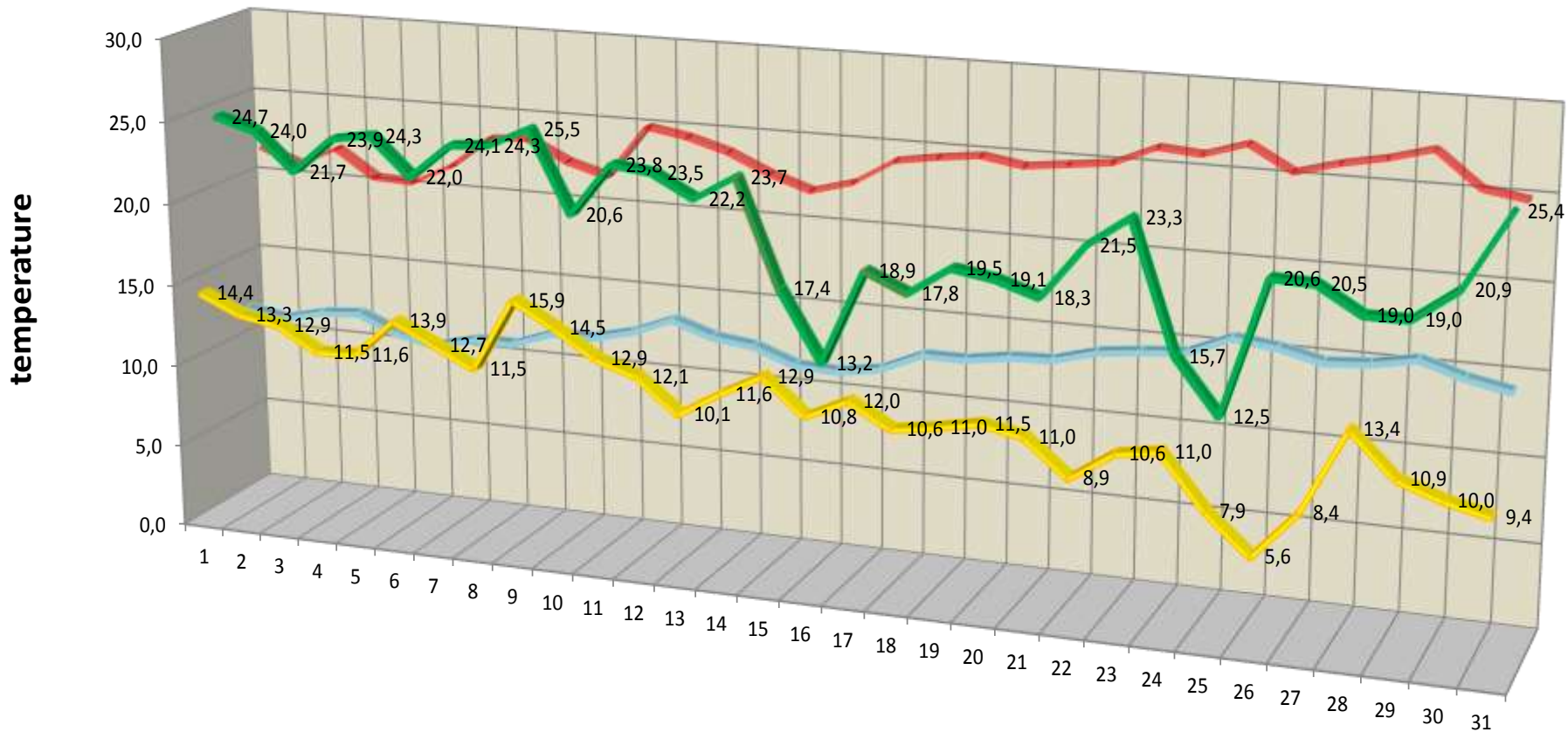
TEMPERATURE





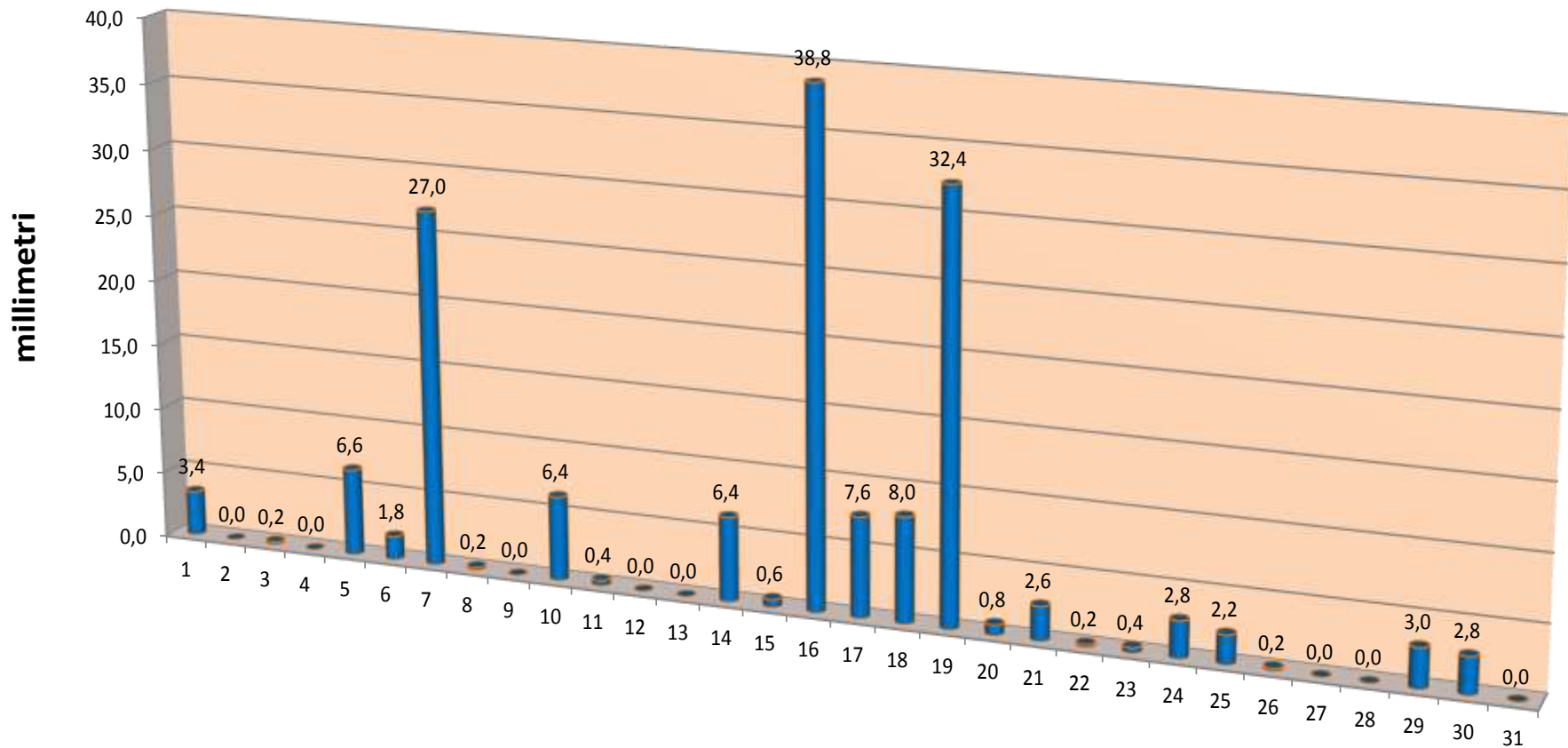
- Minime 2013
- Massime 2013
- Media minime 2003/2012
- Media massime 2003/2012

**Temperature rilevate a CASALBELTRAME nel mese Aprile 2013
a confronto con le medie del periodo 2003-2012**



- Minime 2013
- Massime 2013
- Media minime 2003/2012
- Media massime 2003/2012

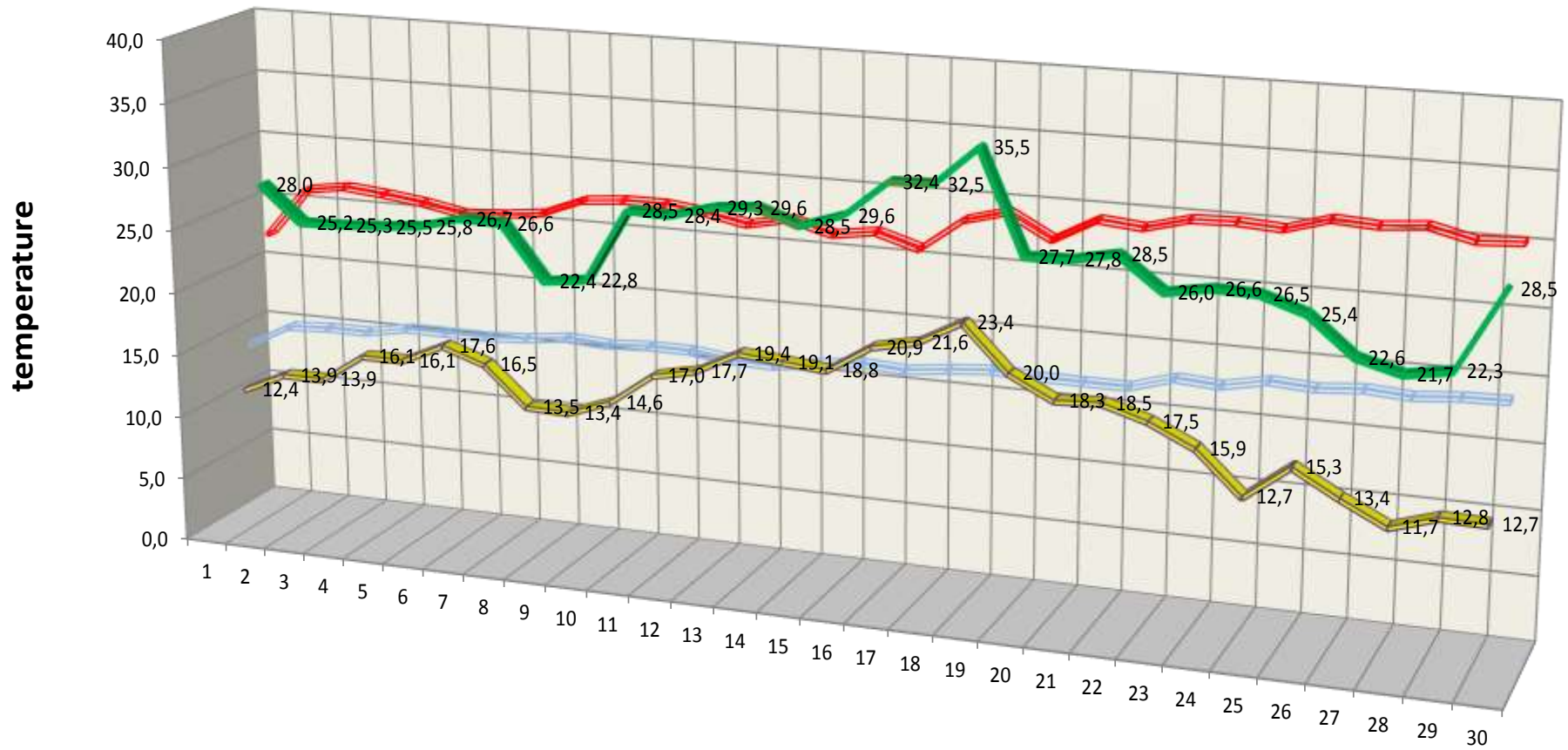
**Temperature rilevate a CASALBELTRAME nel mese Maggio 2013
a confronto con le medie del periodo 2003-2012**



TOTALE PIOGGIA MAGGIO 2013 mm. 154,8

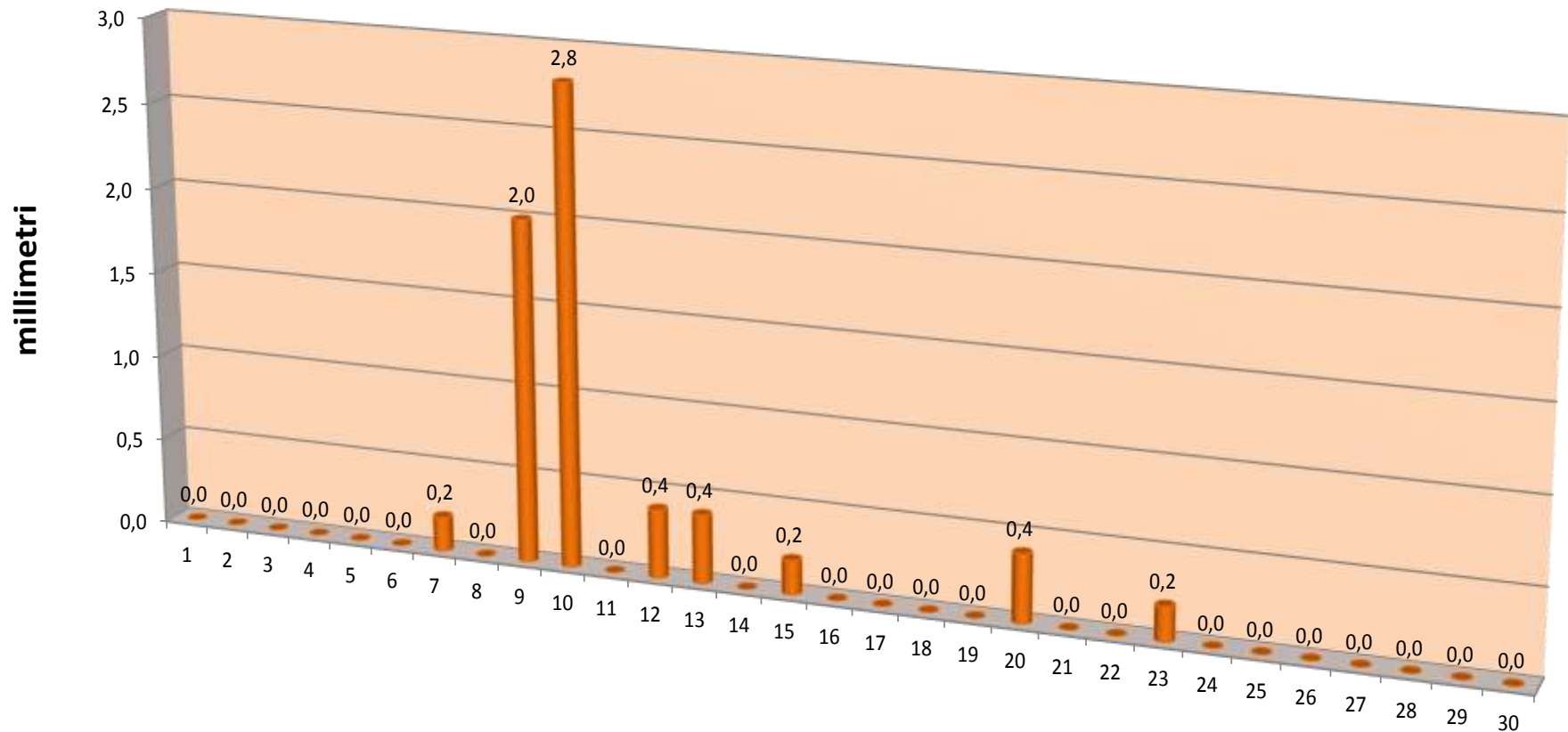
PIOGGIA MEDIA MAGGIO 2003-2012 mm. 65,9

Precipitazioni a CASALBELTRAME nel mese di Maggio 2013



- Minime 2013
- Massime 2013
- Media minime 2003/2012
- Media massime 2003/2012

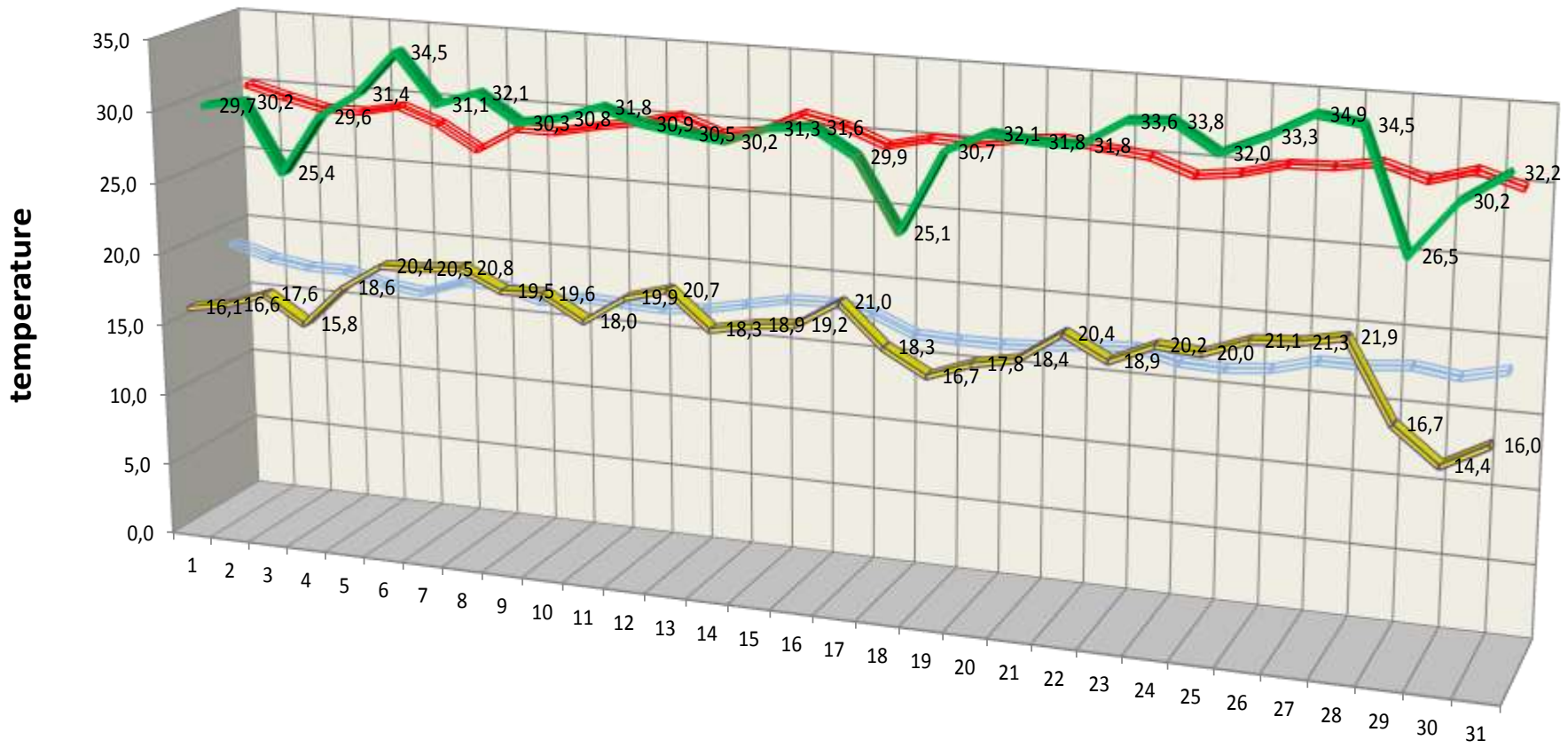
**Temperature rilevate a CASALBELTRAME nel mese Giugno 2013
a confronto con le medie del periodo 2003-2012**



TOTALE PIOGGIA GIUGNO 2013 mm. 6,6

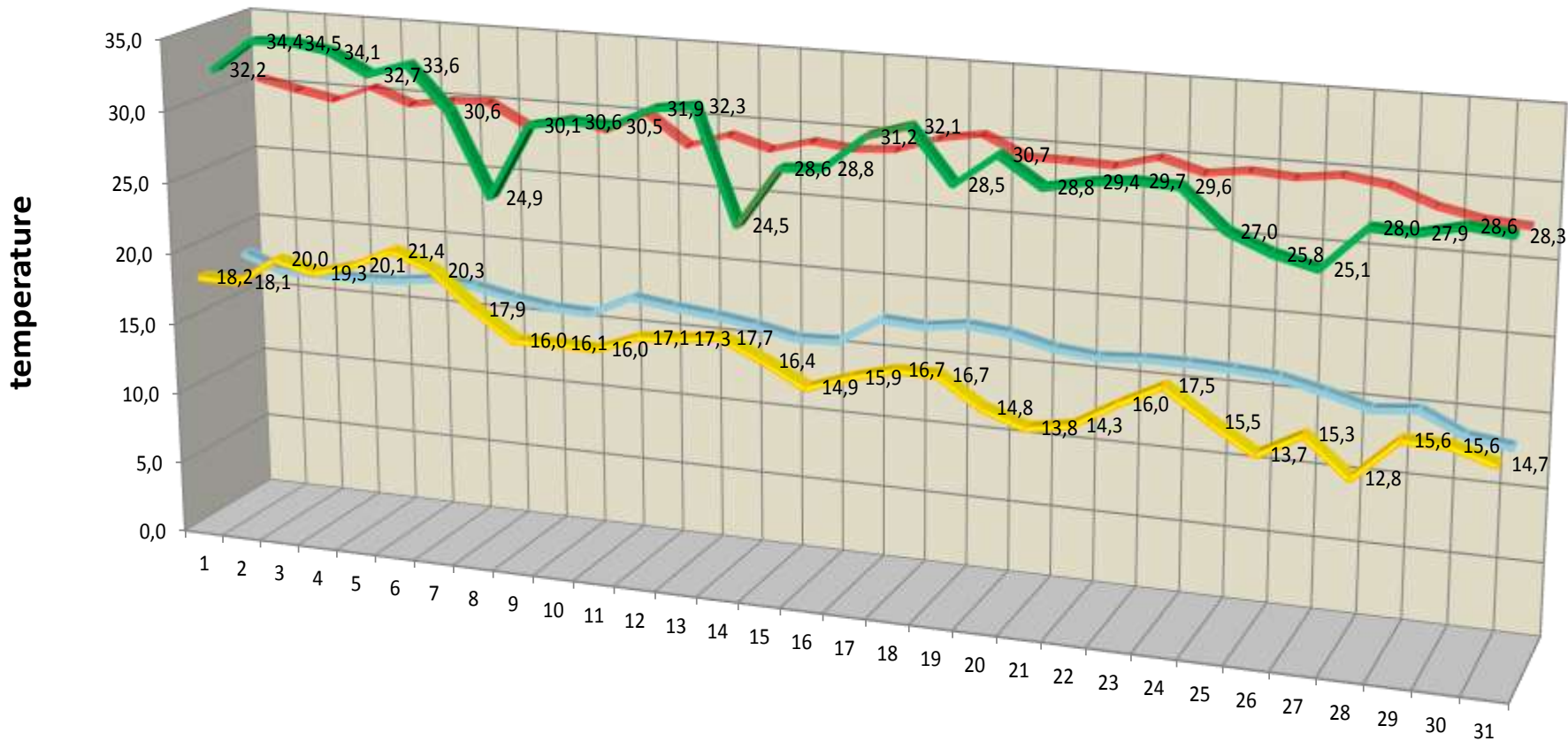
PIOGGIA MEDIA GIUGNO 2003-2012 mm. 74,1

Precipitazioni a CASALBELTRAME nel mese di Giugno 2013



- Minime 2013
- Massime 2013
- Media minime 2003/2012
- Media massime 2003/2012

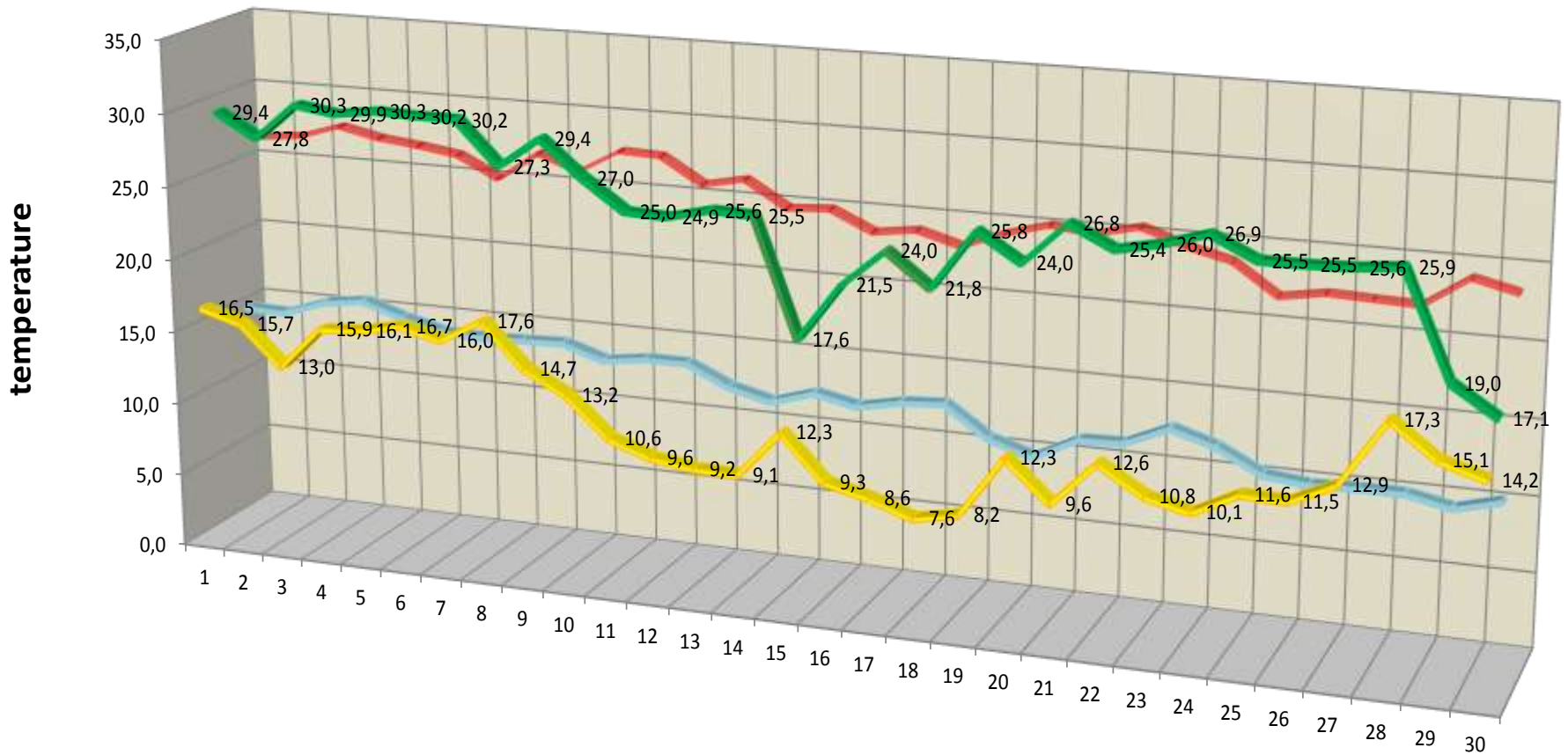
**Temperature rilevate a CASALBELTRAME nel mese Luglio 2013
a confronto con le medie del periodo 2003-2012**



- Minime 2013
- Massime 2013
- Media minime 2003/2012
- Media massime 2003/2012

**Temperature rilevate a CASALBELTRAME nel mese Agosto 2013
a confronto con le medie del periodo 2003-2012**





- Minime 2013
- Massime 2013
- Media minime 2003/2012
- Media massime 2003/2012

**Temperature rilevate a CASALBELTRAME nel mese Settembre 2013
a confronto con le medie del periodo 2003-2012**

Ente Nazionale Risi

Sezione di Novara

rese alla lavorazione e difetti

Uff. Analisi

dal 01/09/2013 al 31/12/13

Varietà	n° campioni	resa media grani interi	% macchiato <2,5%	% macchiato da 2,51 a 5%	% macchiato da 5,01 a 10%	% macchiato >10,01%
CENTAURO	101	63,0	99	2		
SELENIO	67	61,6	48	11	7	1
CL 26	55	60,6	54	1		
GLADIO	49	60,6	47	2		
MARE CL	39	56,8	38		1	
AUGUSTO	36	62,0	32	4		
SIRIO CL	30	62,3	29	1		
DARDO	22	63,9	19	3		
CL 71	22	57,8	20			
LUNA CL	18	62,1	18			

RESE E QUALITA' 2013(MEDIA PONDERALE) SOLO PROVINCIA NOVARA

AL 31/12/2013

Varieta' campionate	N° campioni	Resa			Difetti	
		Intero	Rottura	Globale	Gessati	Dannegg. %
BALILLA	10	63	9	72	1,39	1,70
CENTAURO	31	64	7	71	1,40	1,35
CERERE	7	64	8	72	0,94	1,06
SELENIO	17	63	9	72	0,97	3,94
SOLE CL	9	62	9	71	1,03	1,02
AUGUSTO	12	62	9	71	1,67	1,90
DARDO	17	64	8	72	0,63	1,52
LUNA CL	11	62	9	71	0,94	1,10
PUMA	7	58	12	70	2,29	2,61
RONALDO	9	59	11	70	1,72	1,19
GALILEO	6	60	11	71	2,87	0,58
CL 26	21	62	9	71	1,65	0,59
CL 71	11	59	11	70	2,53	1,08
GLADIO	22	61	10	71	0,89	1,18
SIRIO CL	18	63	8	71	1,46	0,85
MARE CL	11	60	11	71	1,06	0,66

SITUAZIONE DI MERCATO

AL 13 GENNAIO 2014



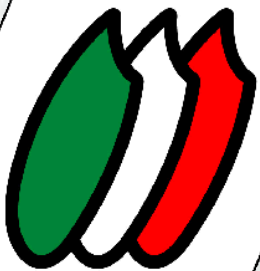
**SITUAZIONE VENDITE E RIMANENZE NAZIONALI
 PRODUZIONE 2013 AL 7 GENNAIO 2014
CERTIFICATI DI TRASPORTO E.N.R. REGISTRATI**

**PRODUZIONE 2012
 T.1.646.103**

<u>GRUPPI</u>	PROD. DISPONIBILE (t)	PROD. VENDUTA (t)	RISPETTO AL DISPONIBILE (%)	RIMANEN ZA 7/1/2014 (t)	RIMANEN ZA 7/1/2013 (t)
VENDITE DELLA SETTIMANA Q.LI : 120.380					
TONDO	394.480	128.123	33	266.357	248.322
MEDIO	28.715	11.699	41	17.016	25.993
LUNGO A	533.335	237.2	- 2.191.750 q.li	296.107	515.282
LUNGO B	491.253	163.9	+ 658.470 q.li	327.310	261.463
T O T .	1.447.783	540.9	- 1.442.700 q.li	906.790	1.051.060



GRAZIE PER L'ATTENZIONE



RISO ITALIANO

**ENTE NAZIONALE RISI
Sezione di Novara
Servizio Tecnico e
Assistenza Tecnica
p.a. Massimo Giubertoni**