

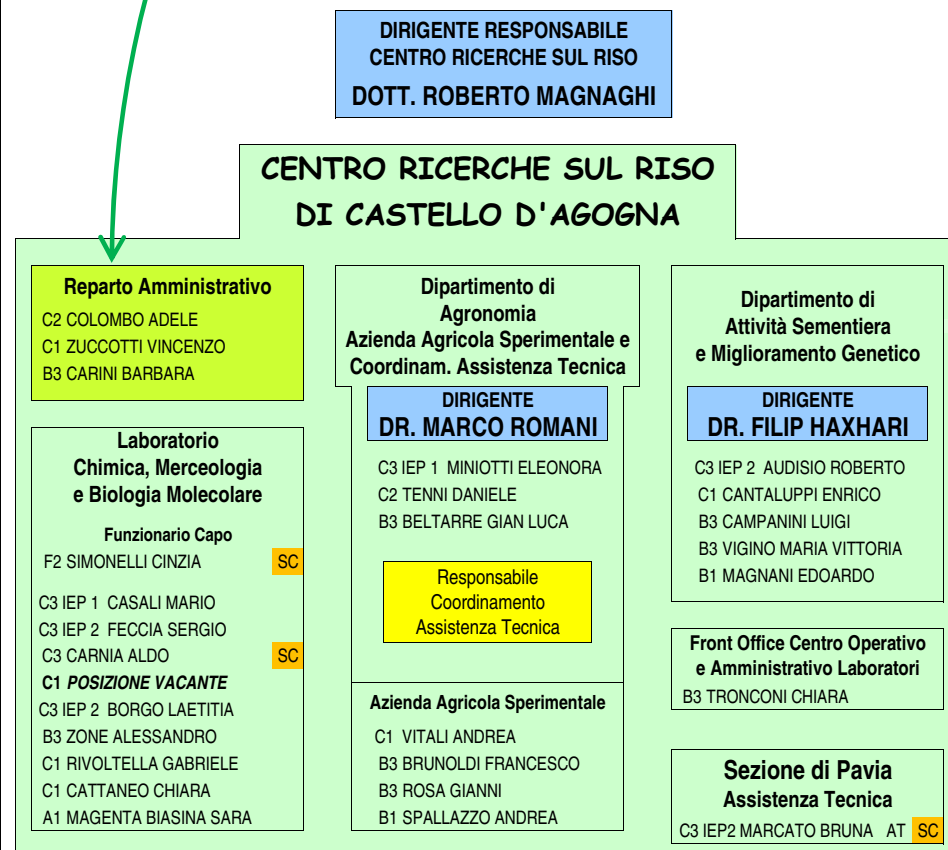
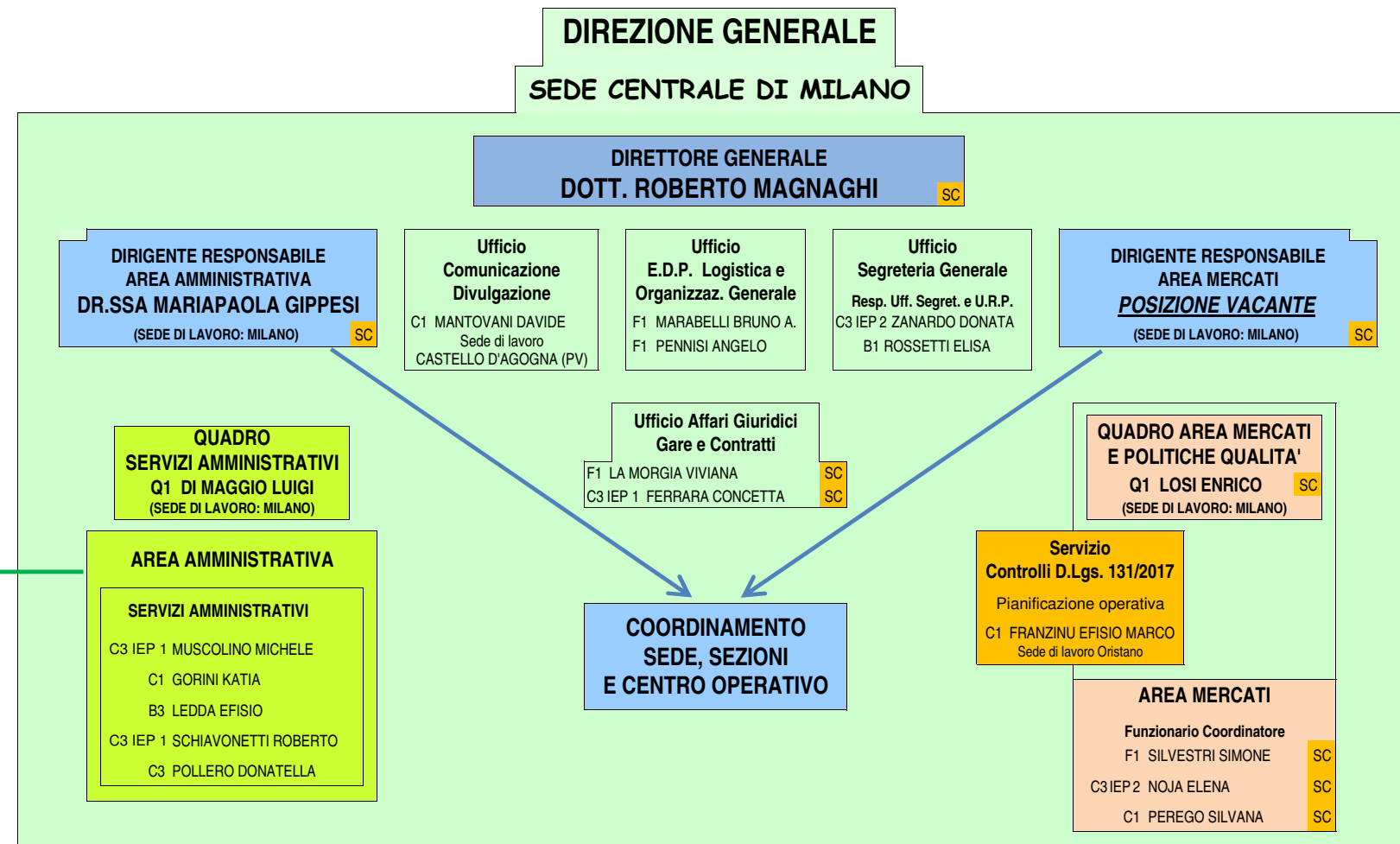
# ENTE NAZIONALE RISI

SEDE LEGALE - MILANO - VIA SAN VITTORE, 40

TOTALE DIPENDENTI : 73

Nel Totale Dipendenti sono comprese n. 4 posizioni vacanti:  
 - Dirigente Area Mercati Sede Centrale  
 - B1 Centro Operativo Vercelli  
 - C1 Laboratorio Chimica CRR  
 - B1 Operaio Sezione Vercelli (Magazzino di Formigiana)

Legenda:  
 AT = Assistenza Tecnica  
 RT = Reparto Tecnico  
 SC = Servizio Controlli Classico


**Sezione di Pavia**  
**Assistenza Tecnica**  
C3 IEP2 MARCATO BRUNA AT SC
 